

CN BBD

Congrès
National
Bâtiment
Durable
10^e édition



envirôbât
OCCITANIE

effinergie
Efficacité énergétique
et confort dans les bâtiments



RÉPUBLIQUE
FRANÇAÏSE
*Liberté
Égalité
Fraternité*



FRUGALITÉ
HEUREUSE
& CRÉATIVE

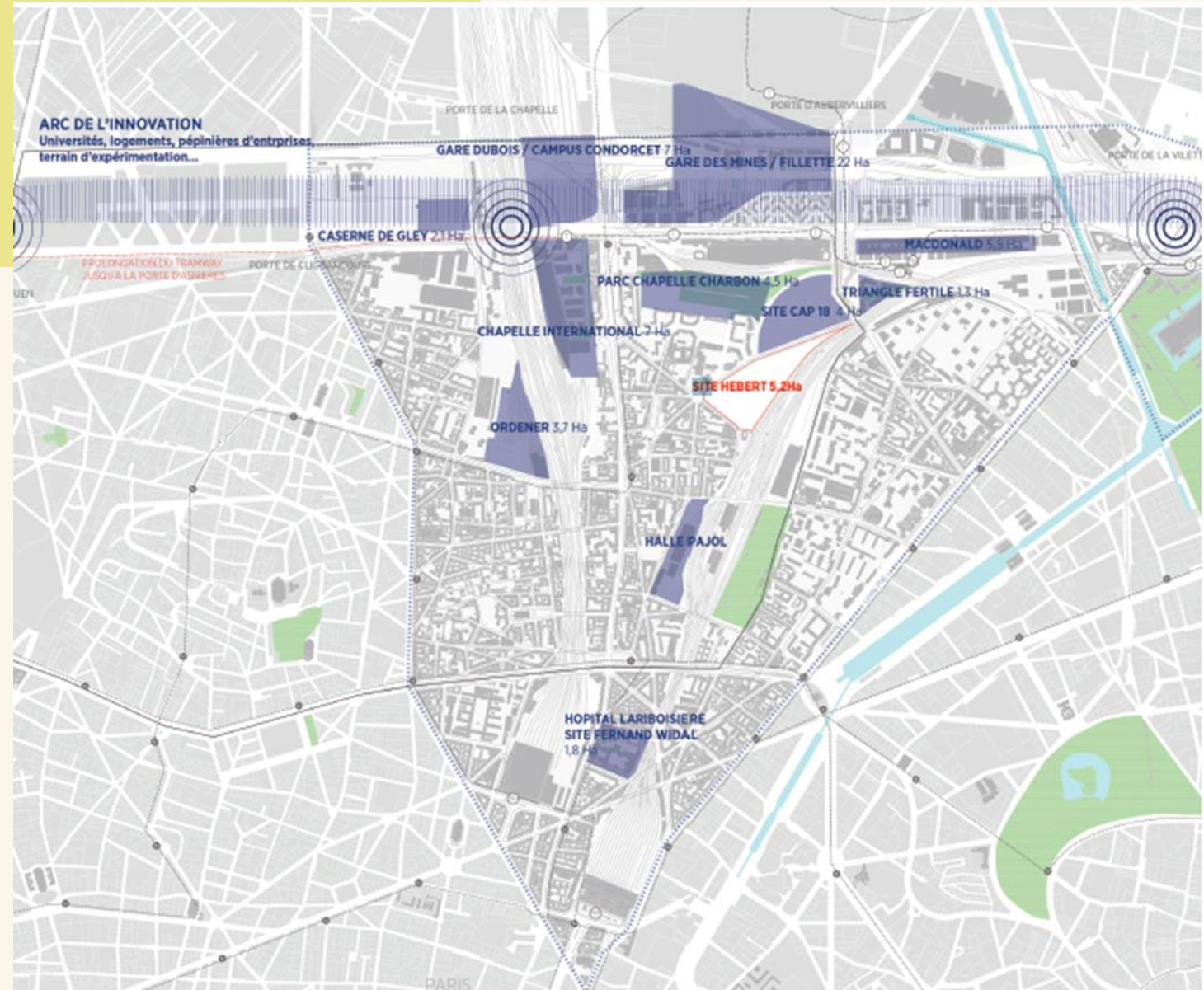
Évaluation des impacts sur la santé (EIS) de l'opération d'aménagement HEBERT – Paris 18^{ème}

L'EIS, un moyen de qualifier le confort, la santé et le bien-être d'une opération d'aménagement

Situation du projet Hébert Paris 18^{ème}

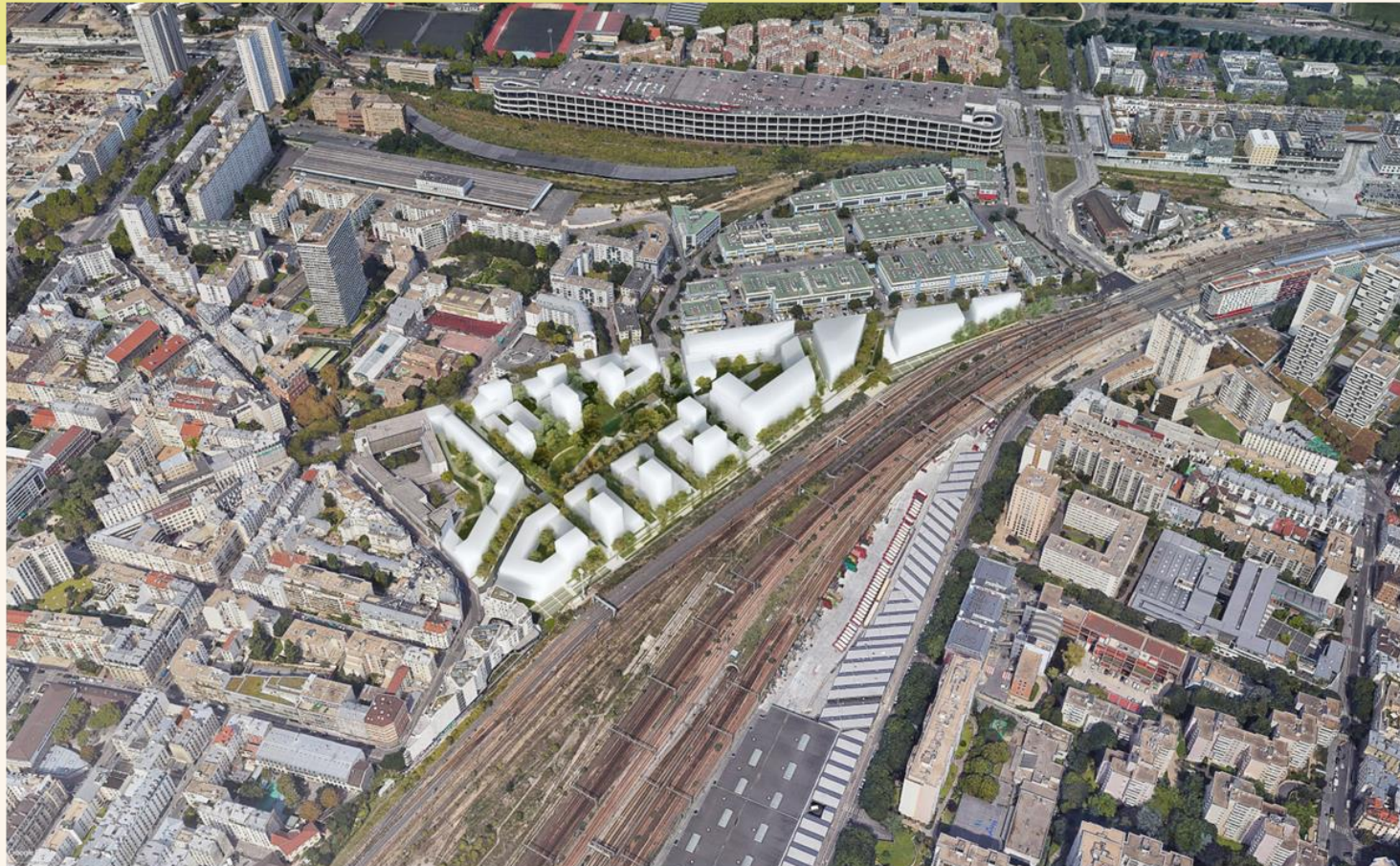


*Plan de situation du site Hébert (Agence
laq, 2017)*



Le projet en quelques mots

Un projet Mixte de 103 000m² de SDP sélectionné dans le cadre de l'AMI SEAD (Ademe & ARS) en 2019 qui a été à l'origine d'une généralisation des EIS dans les projets parisiens développée par Espaces Ferroviaires en 2021



Vue aérienne du projet (F. Marcuz, 2021)



Plus d'**1 ha d'espaces végétalisés** dont un square de 4 000 m² et un jardin de 3 000 m²



39 500 m² d'activités tertiaires



49 000 m² de logements, dont 60 % de logement social



8 200 m² d'activités dont 1 000 m² pour un espace de logistique urbaine



1 500 m² de commerces et services de proximité

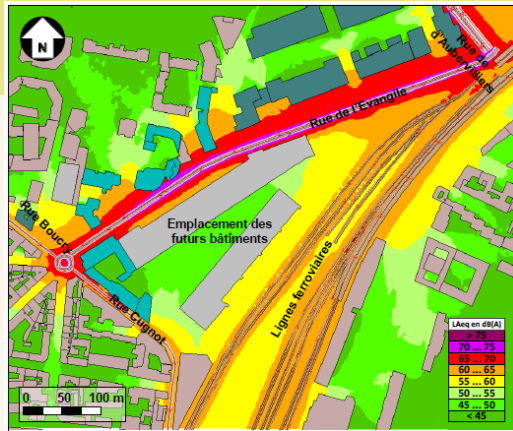


1 crèche
1 équipement d'enseignement

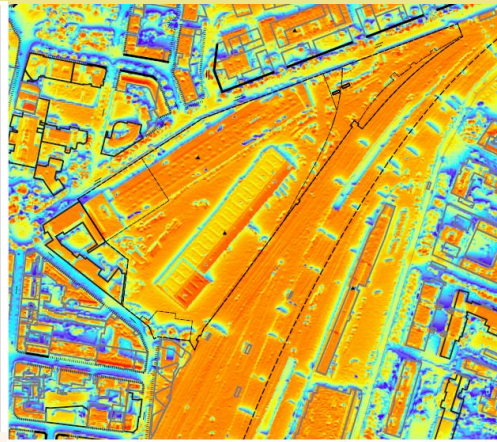
Le projet en quelques mots

Hébert, l'éco-conception en 2018

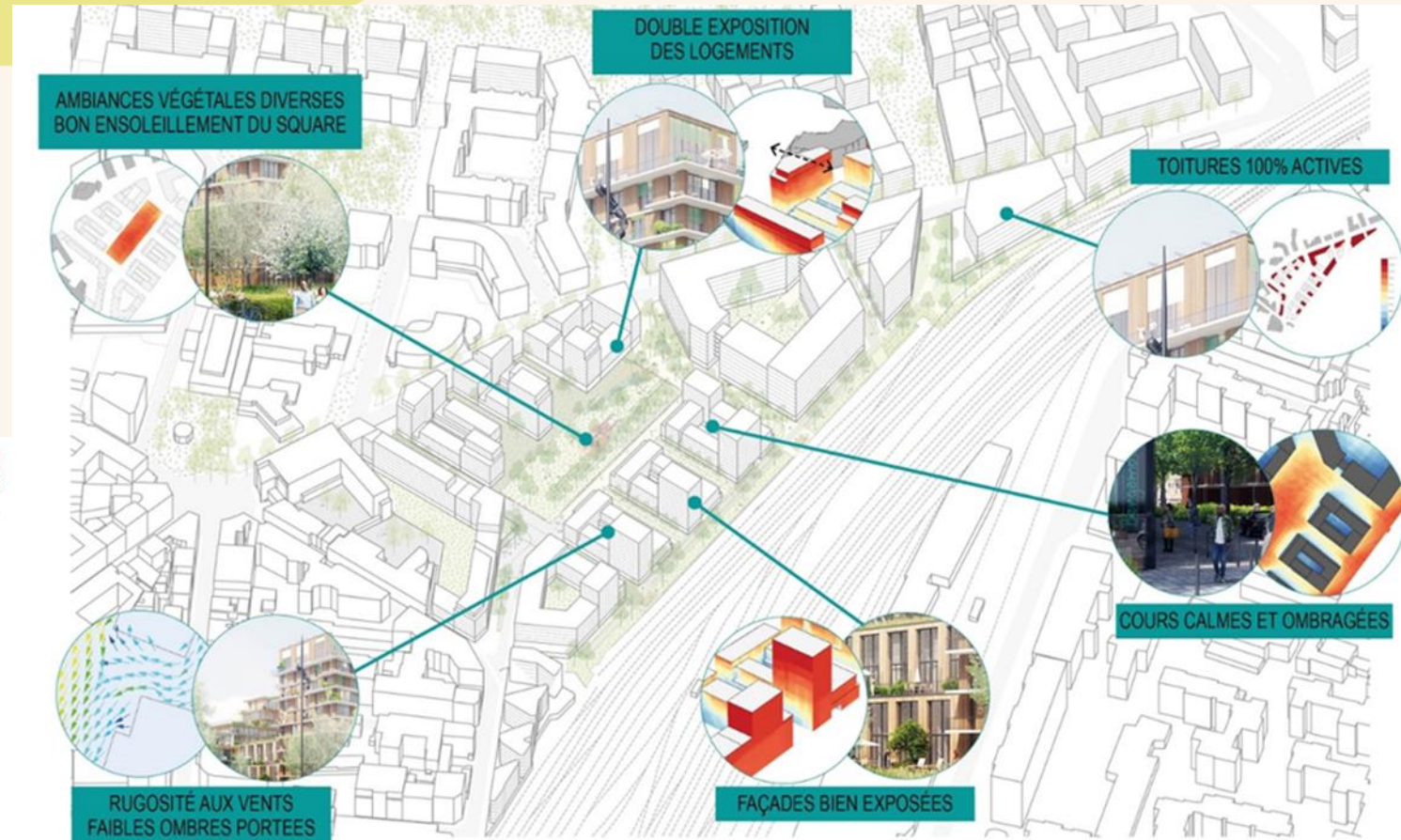
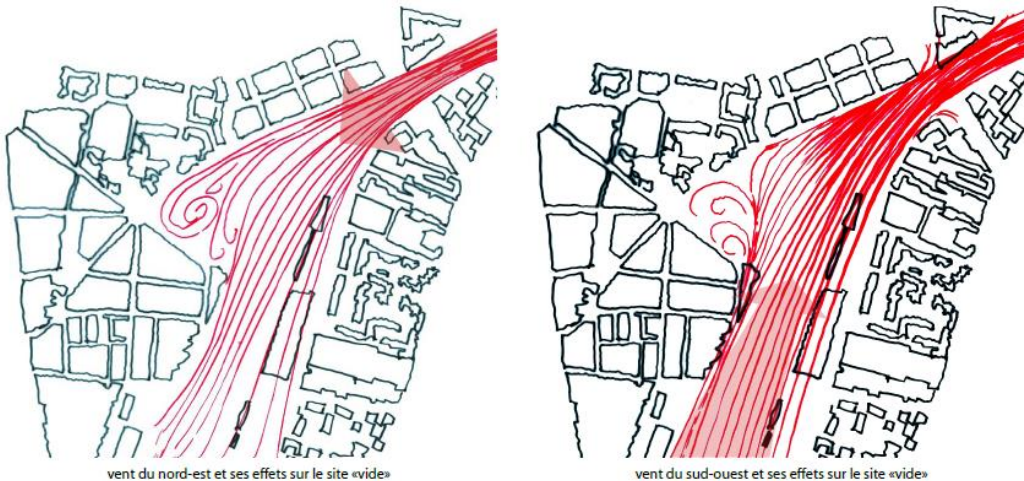
Acoustique



Exposition solaire



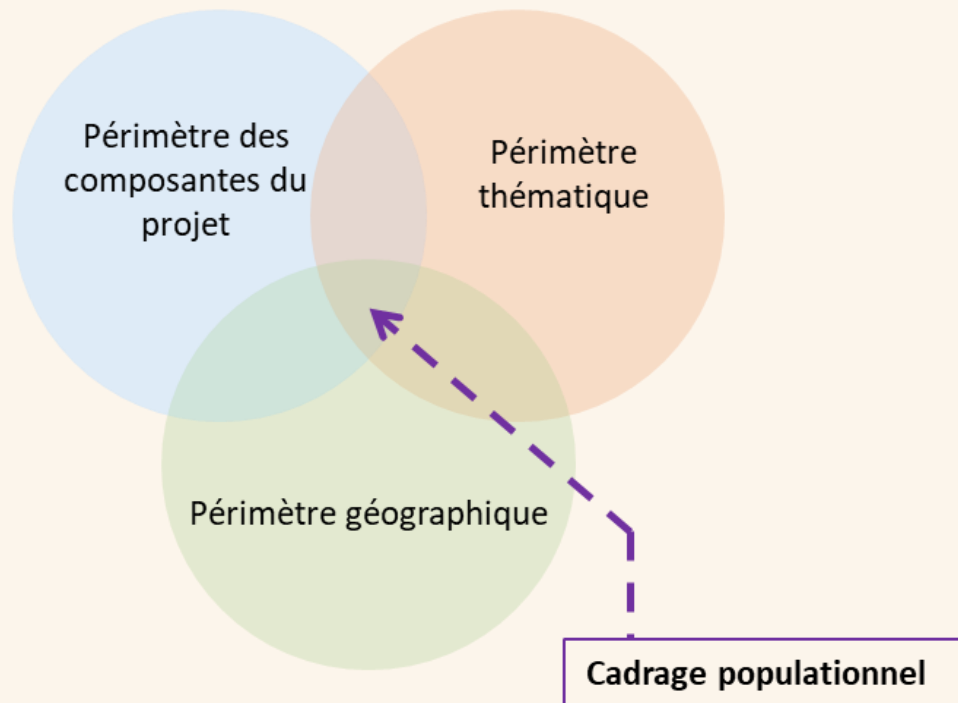
Circulation des vents dominants



Le cadrage de l'EIS

Comment tenir compte de la problématique des inégalités sociales et territoriales de santé ?
Quels sont les potentiels impacts du projet sur ces inégalités ? Comment les estimer ? Et comment réajuster le projet avant sa mise en oeuvre pour contribuer à leur réduction ?

Le cadrage de l'EIS

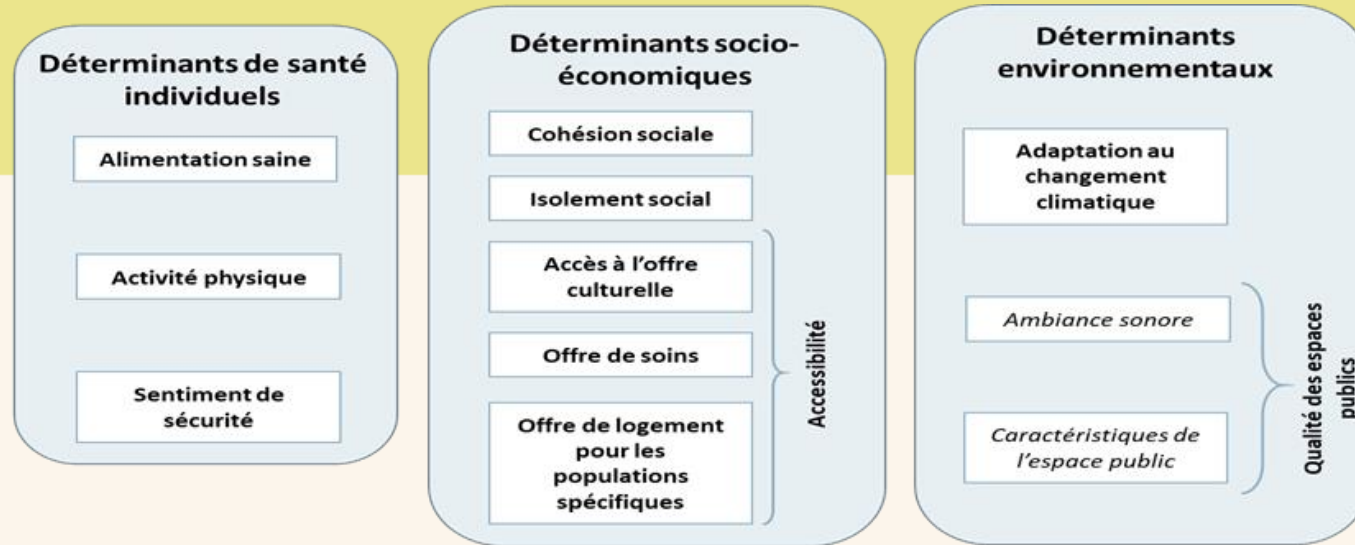


Expérimentation de l'outil Grille Urban ISS

Plusieurs groupes de populations potentiellement plus vulnérables :

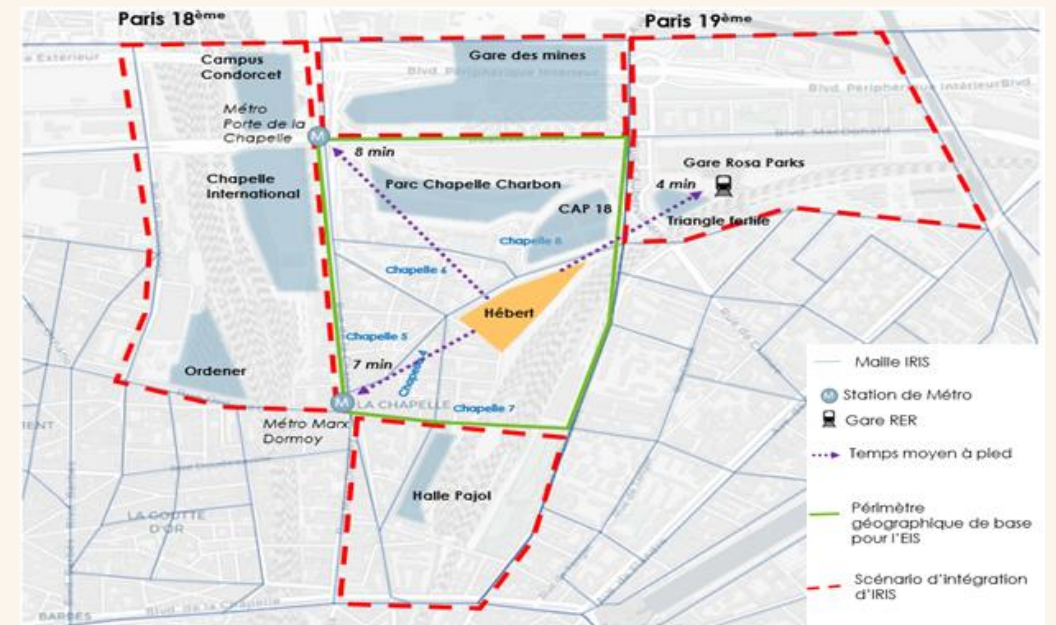
- Populations modestes
- Populations très précaires en errance
- Femmes
- Jeunes (16-26)
- Personnes âgées

Les grands enjeux et le périmètre d'analyse de l'impact



Rappel du périmètre des déterminants de santé analysés : les **grands enjeux locaux de santé** au sens large

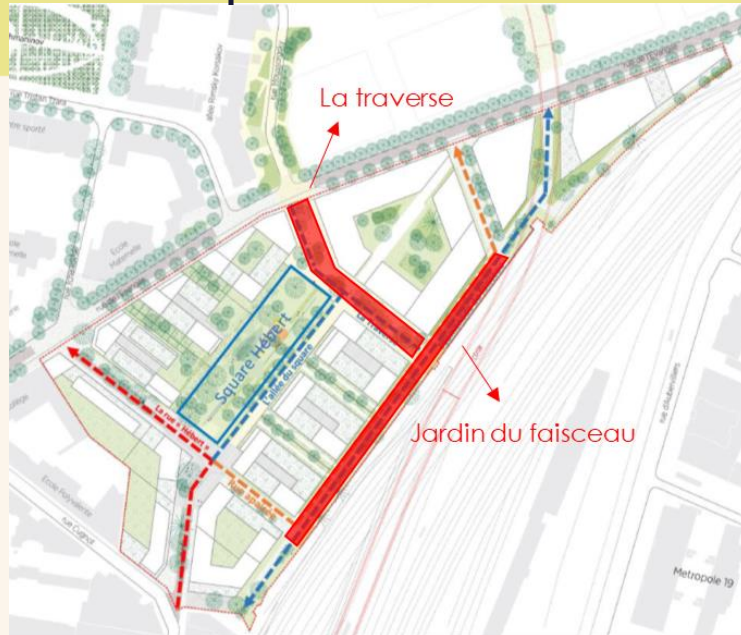
Rappel des périmètres géographiques retenus pour le recueil des données



Les grands enjeux et le périmètre d'analyse de l'impact

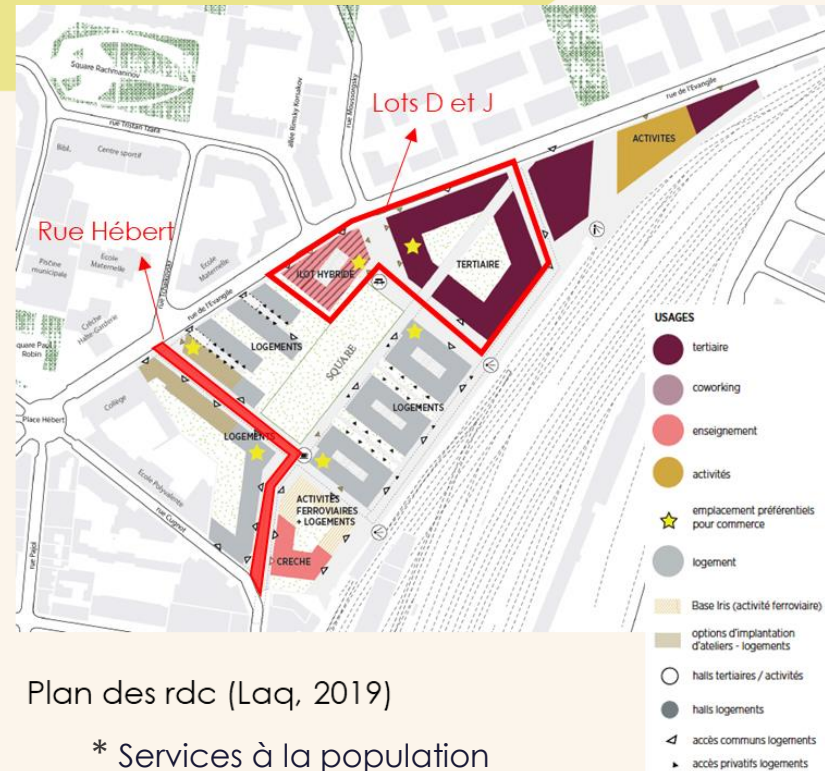
Les "composantes" du projet retenues, objets de l'analyse (= impacts potentiels, positifs et négatifs, de ces composantes sur les grands enjeux de santé identifiés)

Aménagement des espaces communs



- * Aspects physiques (revêtement, plantation, mobilier)
- * Usages partagés et animations de l'espace public
- * Sentiment de sécurité, visibilité
- * Activités physiques
- * Fonctions écosystémiques

Animation et programmation des RDC



Plan des rdc (Laq, 2019)

- * Services à la population
- * Mixité sociale et fonctionnelle
- * Accessibilité des logements et des commerces
- * Animation de l'espace public

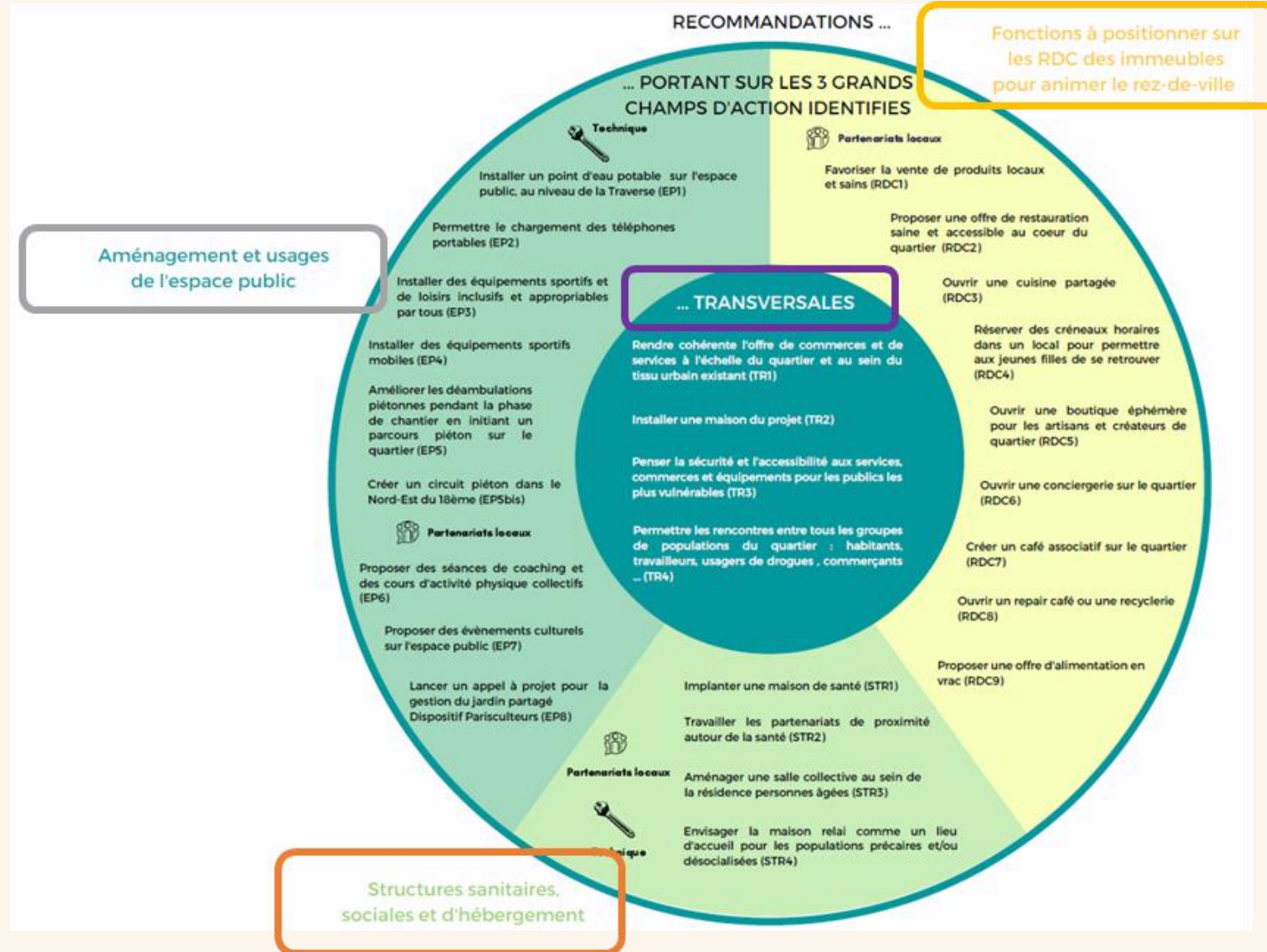
Cadrage* des périmètres de l'analyse des impacts du projet :

• **Focus sur la « composante » Espaces publics du projet d'aménagement = déterminant de santé transversal** pour garantir le vivre-ensemble, et dès lors la qualité de vie au sens large, et réduire les inégalités = le cumul des vulnérabilités que subissent certains groupes de populations concernées directement / indirectement par le projet et ses impacts sur le territoire) : leviers de cohésion sociale

• **Focus sur certains groupes de populations potentiellement plus vulnérables** (besoins spécifiques en termes d'aménités de l'espace public) : les femmes et les jeunes filles (16-26 ans)

Les recommandations

- ❑ Intégration aux pratiques professionnelles de la problématique des inégalités sociales et territoriales (et qu'un projet peut impacter)
- ❑ Intégration de la dimension "usages"
- ❑ Pas de recommandations portant directement sur les déterminants environnementaux :
 - Affirme les pressentis du cadrage déterminants environnementaux déjà bien pris en compte dans le projet
 - Etude ICU réalisée
 - Axer les recommandations sur le vivre ensemble, les usages



Les recommandations

Déclinaison en plusieurs niveaux de recommandations :

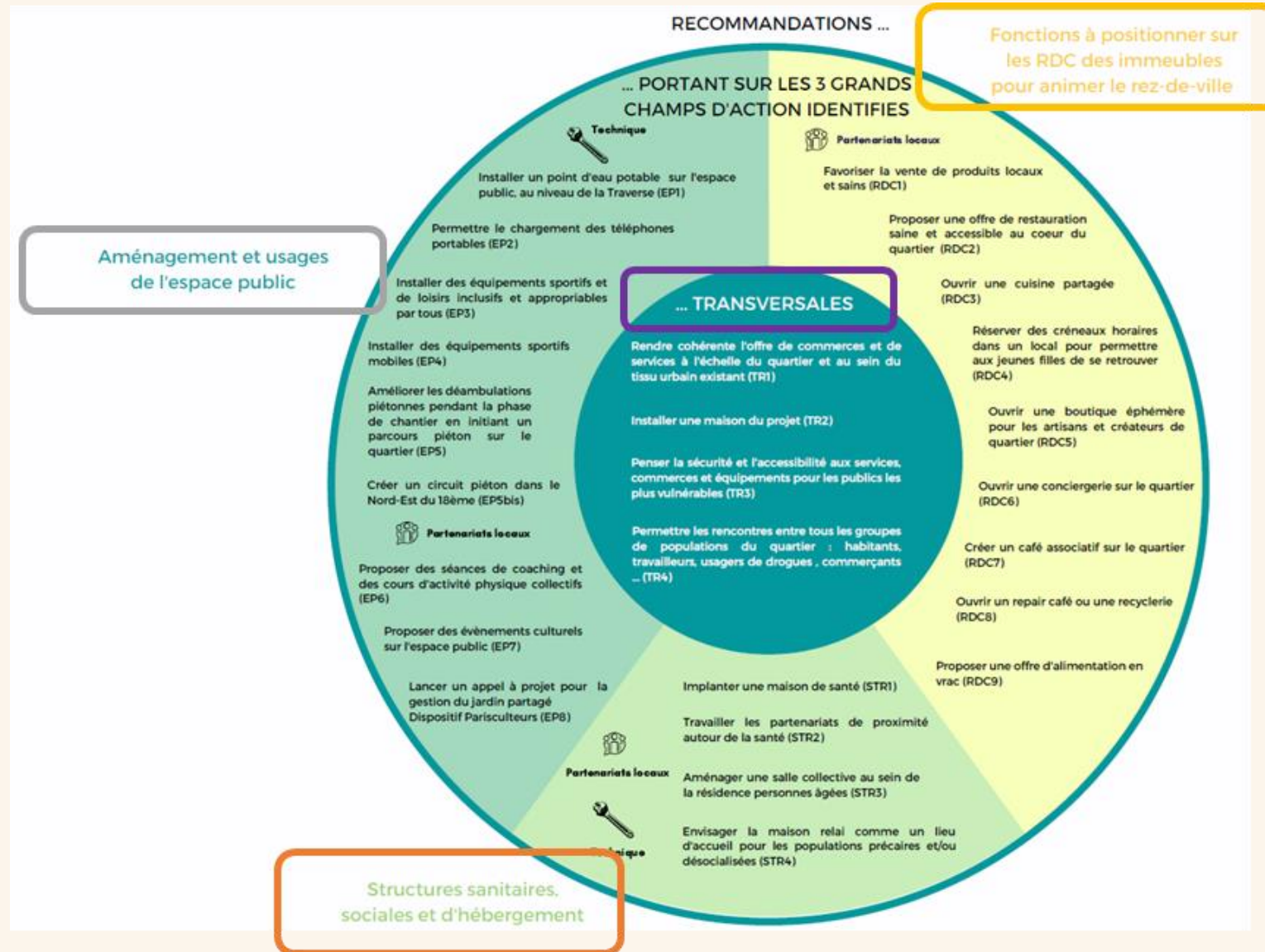
- Aménagement opérationnel des espaces
- Programmation d'activités / commerces
- Animation/dimension usages

« Installer des équipements sportifs et de loisirs inclusifs et appropriables par tous.tes »

« Réserver des créneaux horaires dans un local pour permettre aux jeunes filles de se Retrouver »

« Penser la sécurité et l'accessibilité aux services, commerces et équipements pour les publics les plus vulnérables »

« Permettre les rencontres entre tous les groupes de populations du quartier (habitants, travailleurs, usagers de drogues, professionnels, ...) »



Suivre les recommandations pour manager le confort dans le temps

- * La transversalité des recommandations implique :
 - o Une méthodologie de suivi adaptée aux spécificités (acteurs, temps long...)
Exemple : Assis. Maitrise d'usages Quartier : suivi de la mise en œuvre dans le temps
 - o Suivi de la cohérence des actions portées par d'autres acteurs avec pour fil directeur la prise en compte de leurs potentiels impacts sur les inégalités
Exemple : relais/pilotes – temps de vie du projet à plusieurs temporalités

Suivre les recommandations pour manager le confort dans le temps

Objectif : garder en ligne de mire les populations et cibles et la réalisation des recommandations dans le temps long du projet d'aménagement

- * S'inscrire dans la démarche de management environnemental / monitoring de l'opération : le suivi des recommandations a été intégré au processus de suivi de la qualité du projet (SMAUPE : Système de management architectural, urbain, paysager et environnemental)
- * Réaliser un suivi matriciel des recommandations : populations cibles + acteurs mobilisés + actions à mettre en place
- * Déterminer les suites données aux recommandations élaborées et l'état d'avancement de leur mise en œuvre dans un environnement complexe (parties prenantes...)
- * Fil directeur : vigilances sur la prise en compte des besoins et vulnérabilités des groupes de population
- * Dans ce cadre, Espaces Ferroviaires a confié une mission de suivi des recommandations, qui se traduira par l'élaboration d'un tableau de bord de suivi et la conduite d'entretiens auprès des acteurs concernés, la mise à jour annuelle du tableau de bord et sa présentation à Espaces Ferroviaires lors d'une réunion de suivi annuel.

**Système de management architectural, urbanistique, paysager et environnemental - CRAUPE*

CN
BBD

Congrès
National
Bâtiment
Durable
10^e édition

envirôbât
OCCITANIE

effinergie

Contact

5 & 6 décembre 2023
Montpellier

05 00 00 00 00
05 00 00 00 00

CNBD 10^eme édition
Changeons la nature
r.urbaine

CN BBD

Congrès
National
Bâtiment
Durable
10^e édition



envirôbât
OCCITANIE

effinergie
Efficacité énergétique
et confort dans les bâtiments



RÉPUBLIQUE
FRANÇAÏSE
*Liberté
Égalité
Fraternité*



FRUGALITÉ
HEUREUSE
& CRÉATIVE