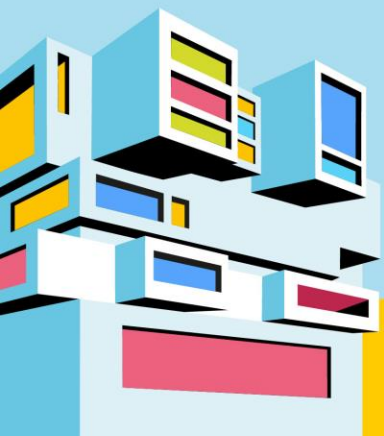


# 7<sup>e</sup> Congrès National du **BÂTIMENT DURABLE**

17+18 OCTOBRE 2018 - LA SUCRIÈRE - LYON



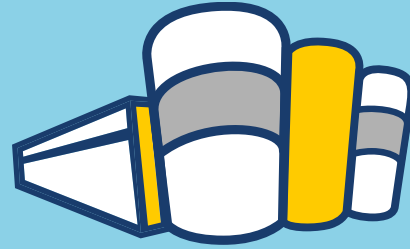
# Economie circulaire : des politiques publiques aux projets

## Intervenants

- La stratégie d'économie circulaire de la Métropole de Lyon, **Emeline Baume de Brosse**, élue en charge de la **Brosse**, élue en charge de la prévention des déchets et de l'économie circulaire, Métropole de Lyon
- La plateforme Noé, un outil innovant de services mutualisés inter-chantiers, **Philippe Moulia**, administrateur de la **Philippe Moulia**, administrateur de la Plateforme Noé, EIFFAGE
- Re.Source, le réemploi de matériau, une alternative innovante aux modes de construire traditionnel, **Célia Auzou**, construire traditionnel, **Célia Auzou**, fondatrice, Re.Source



Présenté par : Pierre-Yves Legrand, directeur, Novabuild



# 7<sup>e</sup> Congrès National du **BÂTIMENT DURABLE**

17+18 OCTOBRE 2018 - LA SUCRIÈRE - LYON

*Merci pour votre écoute !*

Organisé par :



Un événement des réseaux :

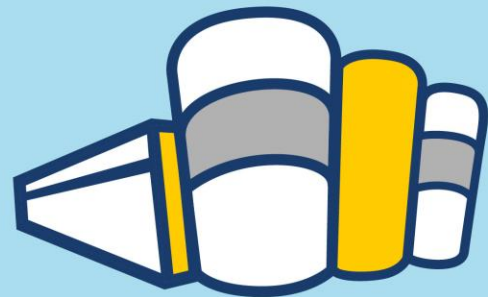


RESEAU INTER-CLUSTERS

Soutenu et financé par :

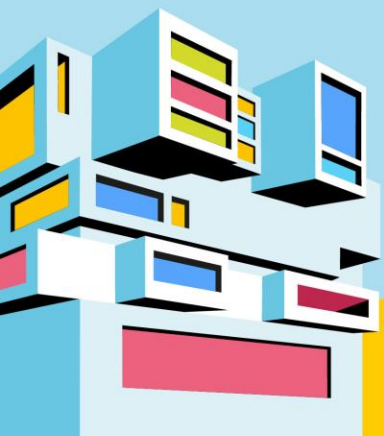


GRANDLYON  
la métropole



# 7<sup>e</sup> Congrès National du **BÂTIMENT DURABLE**

17+18 OCTOBRE 2018 - LA SUCRIÈRE - LYON



**PLATEFORME**  
**NOÉ**  
BORDEAUX-EURATLANTIQUE

**UNE PLATEFORME  
DE SERVICES INNOVANTE  
AU SERVICE D'UNE VILLE APAISÉE**

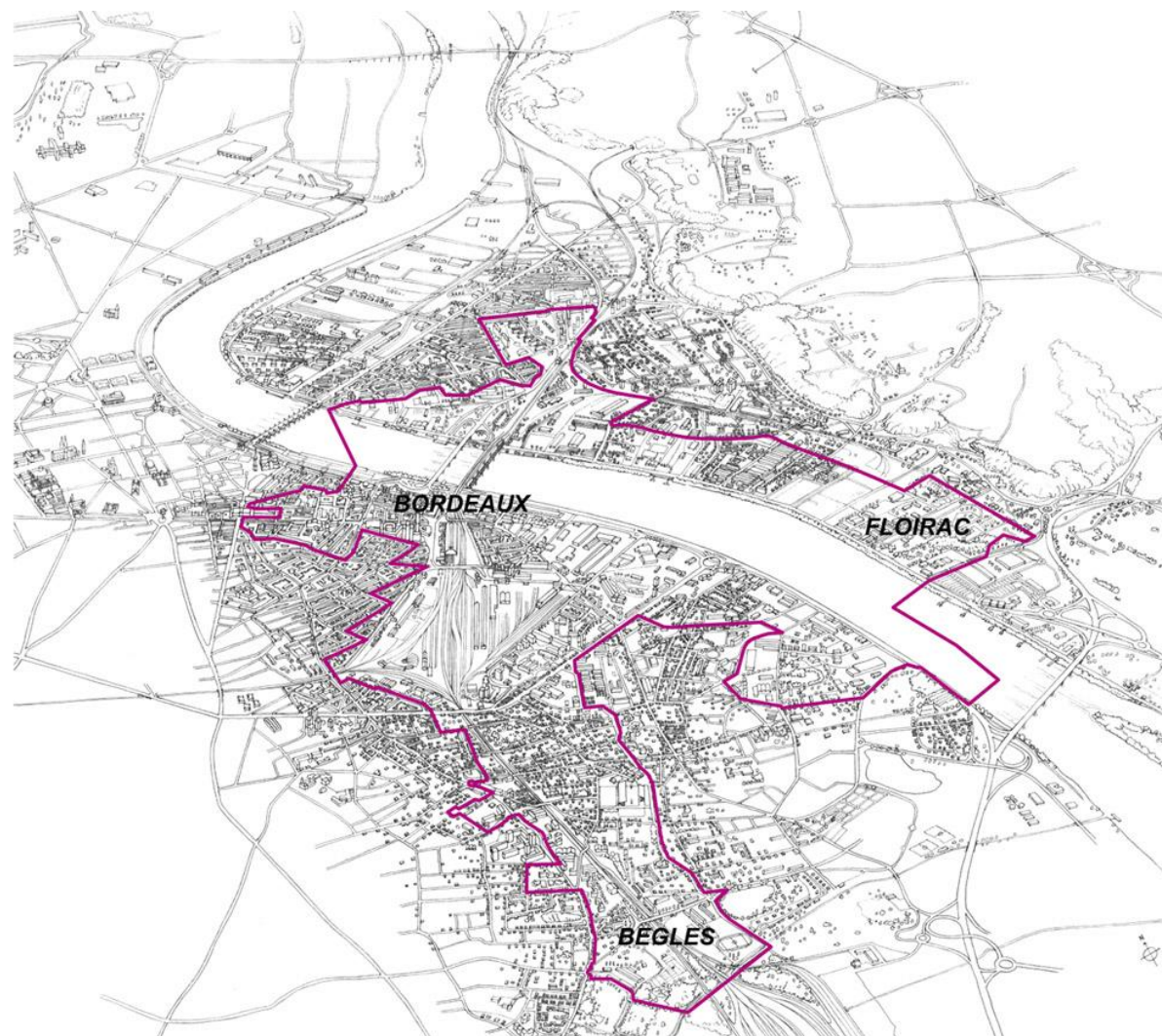
bordeaux  
**euratlantique**

# Opération d'Intérêt Nationale Bordeaux Euratlantique

## L'Opération en chiffres :

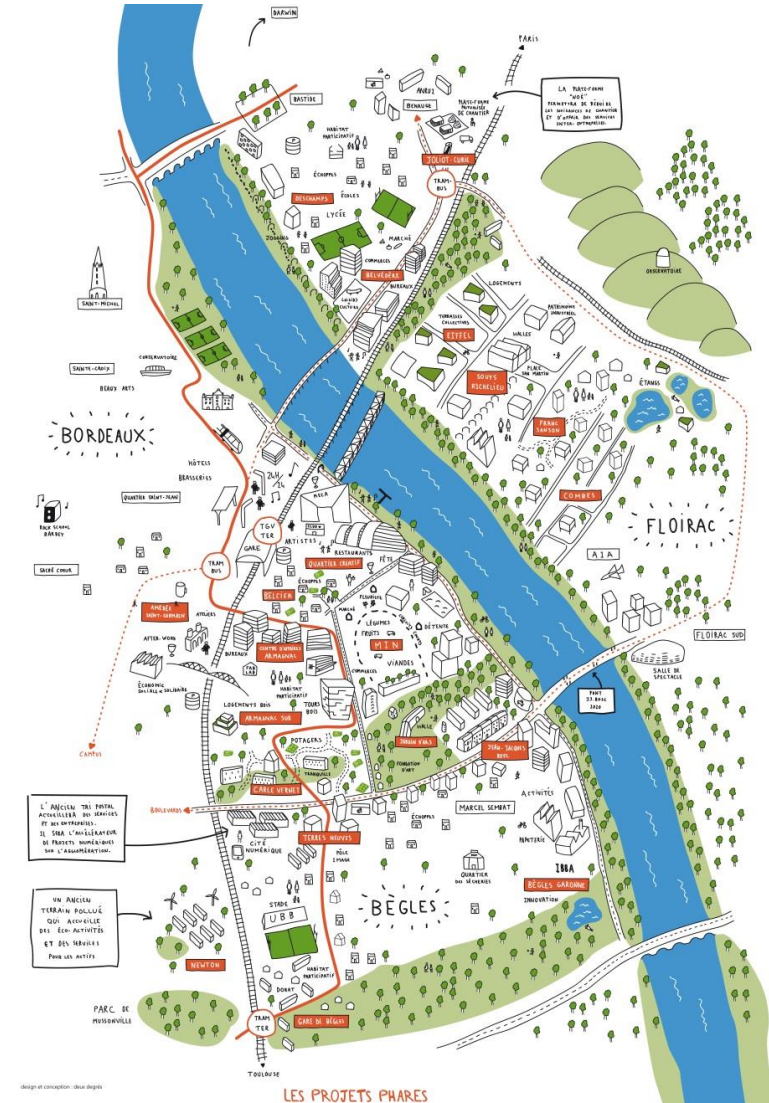
2,2 millions de m<sup>2</sup> à construire hors infrastructures :  
ponts et réaménagement boulevards  
750 Ha  
15 à 20 ans de travaux  
300 à 900 Eq H/jour sur les chantiers

première opération livrée en 2017  
20 millions de voyageurs TGV à partir de 2017



# 4 axes stratégiques de l'Opération d'intérêt national (OIN)

- 1 Création de 30 000 emplois sur l'OIN
- 2 Solution de logement :  
+ 40 000 habitants > 18 000 logements dont  
35% de logement social
- 3 Exigences de qualité et d'innovation
- 4 Sobriété dans l'usage de l'argent public



# Les raisons d'une plateforme de services pour les chantiers

- + Nombreux chantiers concomitants sur une durée d'au moins 20 ans en pleine ville
- + Maîtriser les nuisances de chantiers sur territoire de l'OIN  
> vision globale et coordination pour les diminuer
- + Assurer la fluidité des accès aux quartiers habités et équipements métropolitains



# La Plateforme NOÉ

- GIE (Eiffage Construction, Eiffage Route et Suez)
- Club des partenaires et des acteurs de Noé

NOÉ, c'est une structure indépendante constituée d'entreprises expertes dans les domaines du **BTP**, de l'**environnement** et de la **mobilité**.

NOÉ s'entoure d'autres partenaires pour fournir une offre globale de services autres entreprises et opérateurs agissant sur le territoire métropolitain.

**Notre ambition** : Faciliter la bonne marche des chantiers en mutualisant des services nécessaires à tous les chantiers.



# Plateforme Multiservices NOÉ

Située sur la rive droite de Bordeaux, la Plateforme Multiservices NOÉ est une solution innovante et unique en France. Sur un foncier de 2 hectares et sous déclaration ICPE, elle est composée :

- ❑ D'un ensemble d'espaces modulaires pour accueillir nos partenaires,
- ❑ Une base vie, salles de réunions, bureaux,
- ❑ Food Truck,
- ❑ Un parking de 120 places,
- ❑ Un parc extérieur de location d'engins, de véhicules, de navettes, d'utilitaires, de plateaux,
- ❑ De solutions de recrutement, retour à l'emploi, insertion,
- ❑ Une plateforme recevant les déchets des pro, vente de granulats et gestion des terres excavées.

Elle compte au 1<sup>er</sup> Mars 2018 11 personnes en permanence.

Directeur : Grégory CREMMENS



bordeaux  
euratlantique



Les points de vente sur place :



# La plateforme NOÉ, une multitude d'acteurs, une multitude de services

## + ESPACE « INNOVATION MATERIAUX »



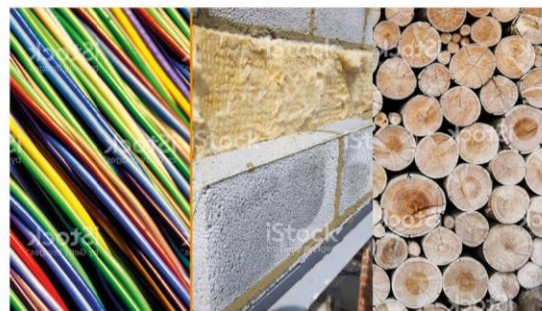
## + EMPLOI



## + SÉCURITÉ



## + MATÉRIAUX



## + FOODTRUCK



# Une plateforme numérique



**DES INFORMATIONS  
POUR TOUS, EN TEMPS RÉEL**

# Implantation territoriale

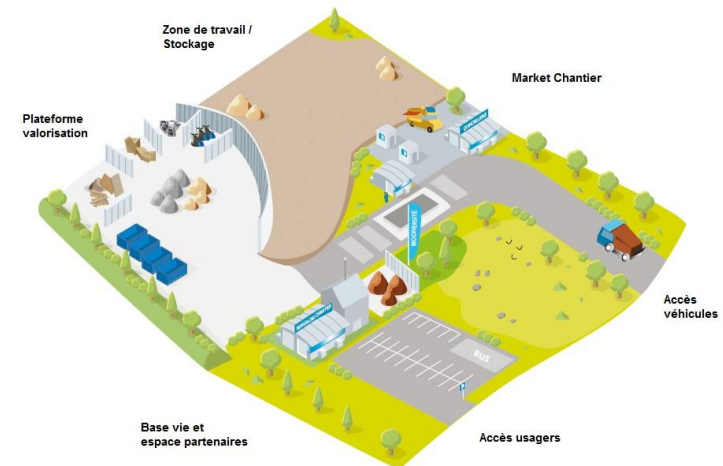
3 plateformes physiques avec des services au plus près des chantiers :

- + 2 sur la rive gauche :  
Carle Vernet (temporaire) et Armagnac
- + 1 sur la rive droite : Joliot-Curie



# Fonctionnement avec l'EPA

- ⇒ AMI remporté par NOÉ en Décembre 2015
- ⇒ Foncier amené par l'EPA
- ⇒ Lien juridique EPA / NOÉ :
  - ⇒ Signature d'une COP (Convention d'Occupation Temporaire) entre NOÉ et l'EPA sur 9 ans
  - ⇒ EPA membre honoraire du Conseil d'administration du GIE



# La plateforme NOÉ

## L'économie circulaire grandeur nature

### Le contexte urbain:

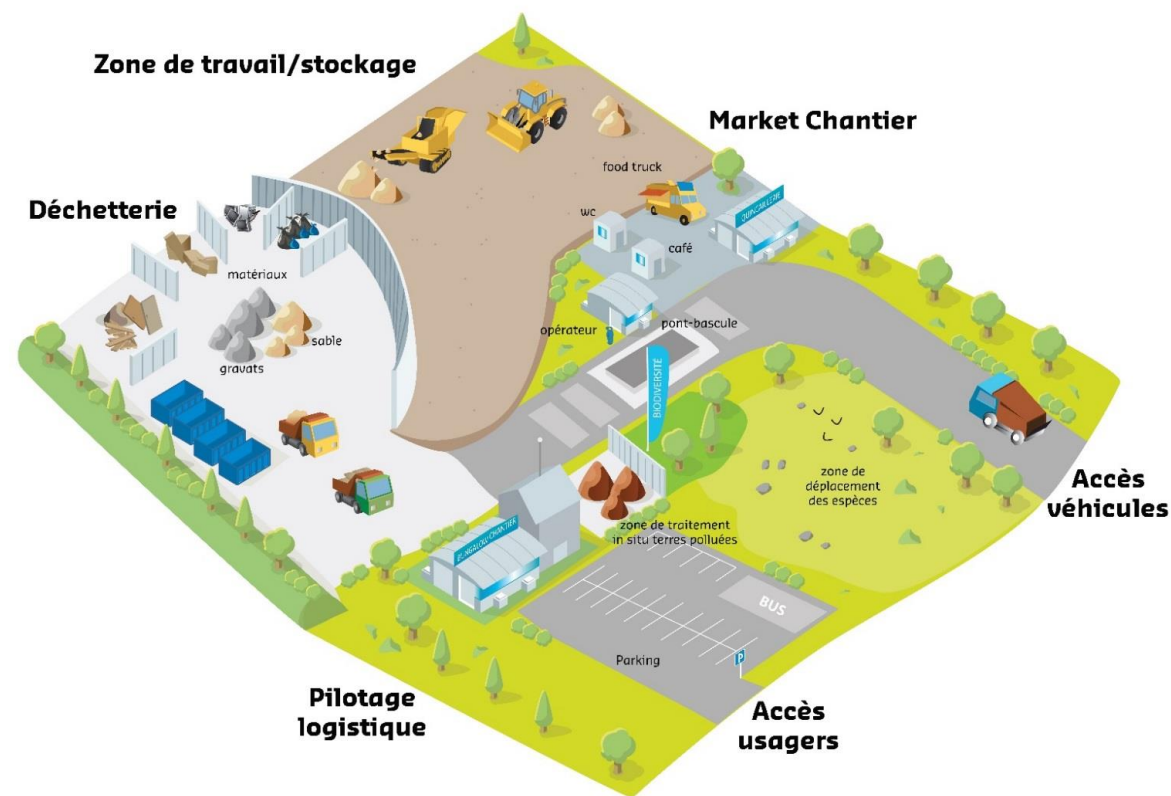
- multitude de chantiers pendant 20 ans
- impact sur l'accès et la mobilité dans le centre-ville

### L'ambition :

- mutualiser les services utiles à tous chantiers
- fluidifier la bonne marche des chantiers
- assurer la traçabilité des hommes et des matériaux
- réduire le bilan carbone global
- améliorer l'acceptabilité des travaux en zone urbaine

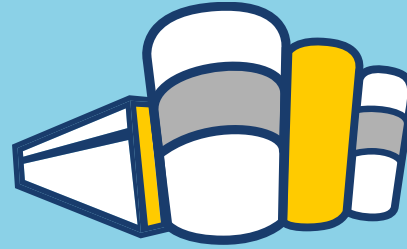
NOÉ, ce sont des services locaux augmentés, dédiés aux entreprises locales (TPE et PME) et aux habitants.

En 2019, création d'une monnaie CO<sup>2</sup>









# 7<sup>e</sup> Congrès National du **BÂTIMENT DURABLE**

17+18 OCTOBRE 2018 - LA SUCRIÈRE - LYON

*Merci pour votre écoute !*

Organisé par :



Un événement des réseaux :



RESEAU INTER-CLUSTERS

Soutenu et financé par :



GRANDLYON  
la métropole

# Pourquoi appliquer l'économie circulaire à la construction (*économie régénérative, permacirculaire, résiliente*) ?

## *La problématique des ressources : tensions et raréfactions*

- Empreinte matérielle du territoire : **14 t./hab.**
- Dont **2/3 de ressources épuisables et non disponibles** en France (énergies fossiles et minéraux non métalliques)
- **La construction** : l'un des 5 secteurs **les plus vulnérables** à la pression sur la disponibilité des matières premières

## *La problématique des déchets : réglementation, coûts, filières*

- 1<sup>er</sup> bassin producteur de déchets du BTP d'AURA
- **environ 60%** de valorisation des déchets générés par le BTP sur le bassin économique de l'agglomération lyonnaise. **Objectif LETCV : 70%**

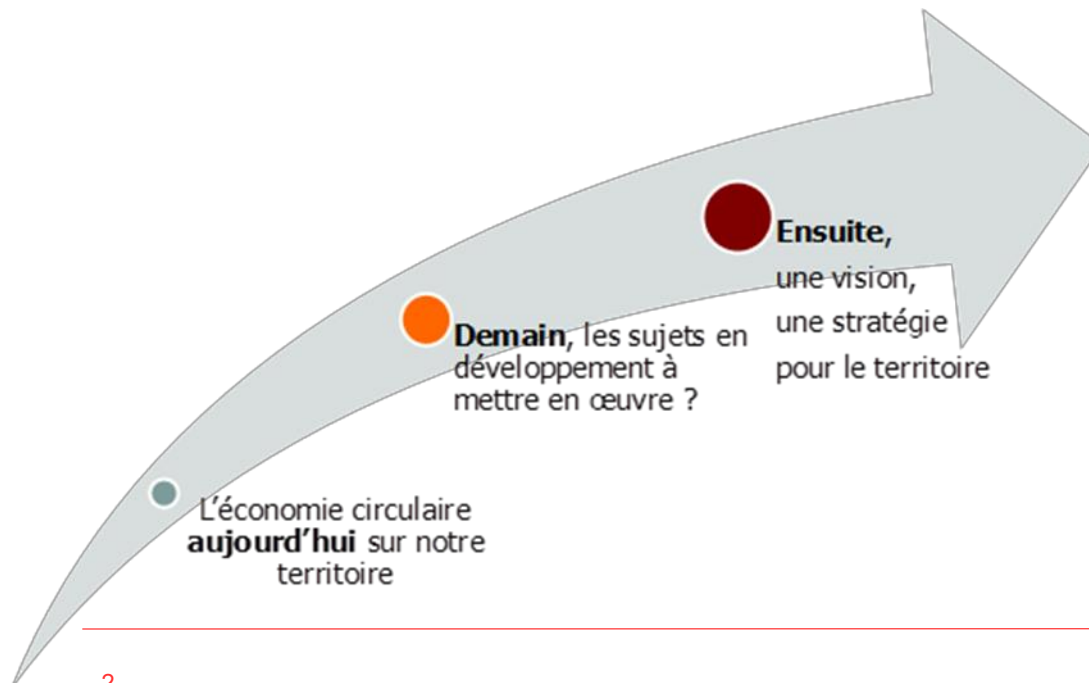
# La stratégie métropolitaine territoriale

- **Une stratégie territoriale**

Une articulation entre le **Plan de prévention et gestion des déchets du BTP (2017 - 2020)**, la démarche **Zéro déchet zéro gaspillage** ainsi que le référentiel **Aménagement Durable** (des outils, des prescriptions, des procédures adaptés)

Avec les parties prenantes pour recenser, valoriser les bonnes pratiques et accompagner les nouveaux modèles

Horizon **2030** (cohérence SCOT)



# La stratégie métropolitaine territoriale

- ***Etapas Ec Circ***

**Éco conception** : durée de vie, durée d'usage, maintenance-démolition (GIE Est Habitat à l'Autre soie: du modulaire)

**Approvisionnement durable** : substitution par des ressources locales dont des produits et déchets déjà en circulation ( cas Espace Public SPL Confluent béton 100 % recyclé, cas façade bois - terre crue )

**Réemploi** : logique d'écosystème local **avec ou sans plateforme intermédiaire** quand opérations d'aménagement et démolition ( ex Carré de Soie avec Esplanade Tase, Amalia bel Air Villeurbanne, démarche Démoclès )

**Reyclage** : évolutions cf filière plâtre, fenêtre, laine de verre, bois

# Les leviers mobilisables par la collectivité

## **Amont :**

### **aménageur :**

maitrise d'ouvrage interne ou déléguée

prescriptions depuis 2004 : ref Aménagement durable

### **prescripteurs de travaux :**

plateforme eco rénov (matériaux bio sourcés et déchets)

Ppbe

Pprt

## **Aval :**

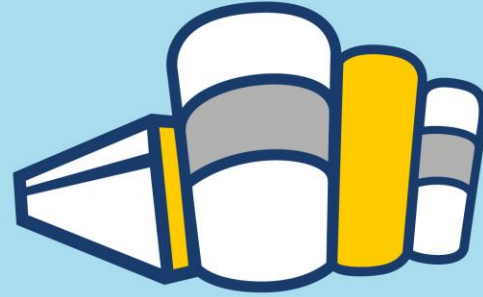
Déchetteries ( publique vers pro )

Dépôts sauvages

# Les freins et questions

Articulation « smart city / transition énergétique » et  
« bâtiment zéro déchet, démontable, réutilisable et  
évolutif » ?

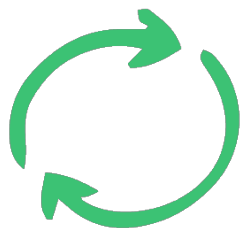
Articulation matériaux composites et mono matériaux  
Problématique assurantielle



# 7<sup>e</sup> Congrès National du **BÂTIMENT DURABLE**

17+18 OCTOBRE 2018 - LA SUCRIÈRE - LYON





# RE.SOURCE

**Le réemploi des matériaux,  
une alternative aux modes de construire actuels**



# ■ Les débuts



L'architecte  
et son constat

La citoyenne  
et son projet

# La prise de conscience



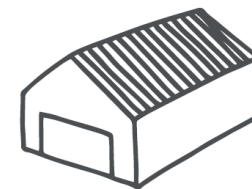
## Les chiffres des déchets

60M de tonnes  
bâtiment en France

1,6M de tonnes  
de matériaux neufs jetés

45M de tonnes  
pourraient être ré.employés

combien de  
tonnes ?  
dormant dans les entreprises  
du bâtiment

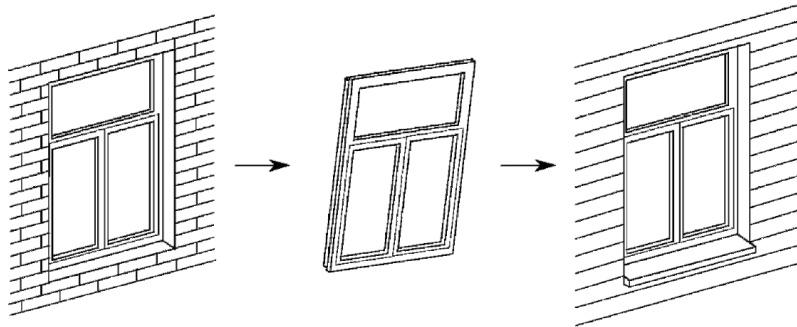


# Le ré.emploi La ré.utilisation



ré.emploi = même usage

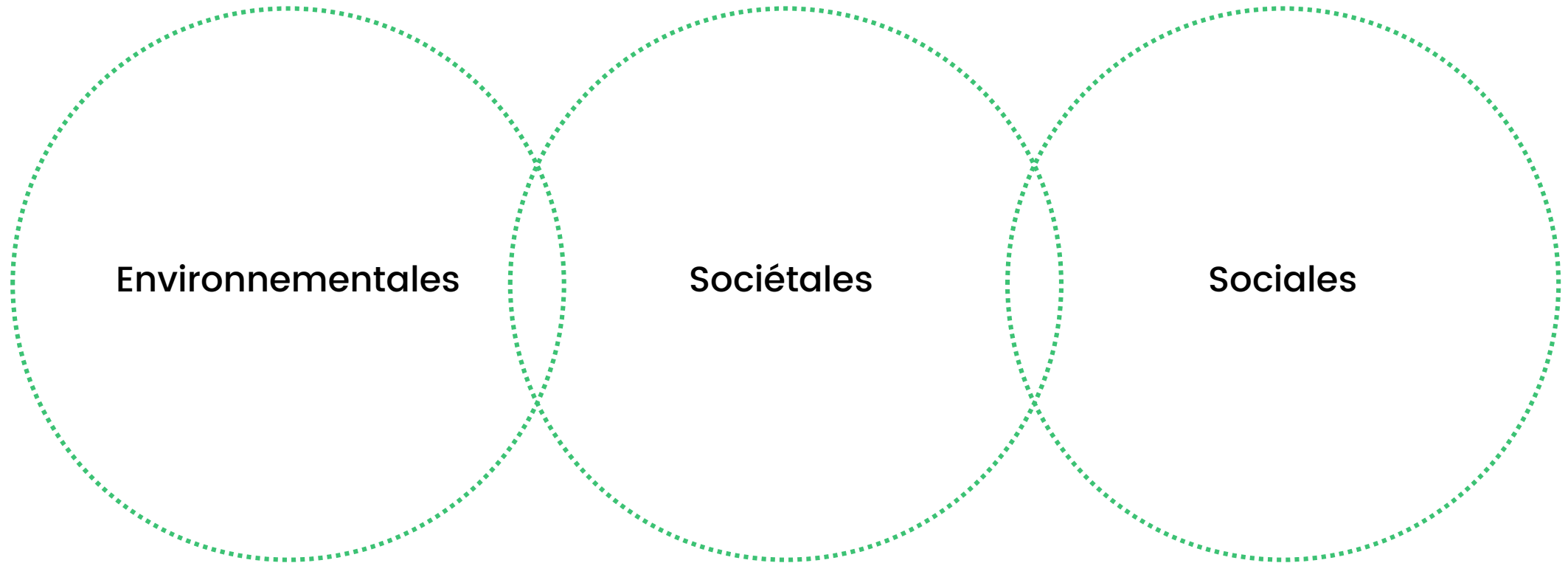
ré.utilisation = détourner l'usage



Le ré.emploi est invisible



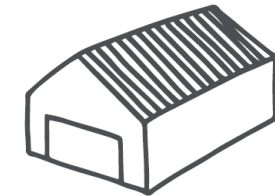
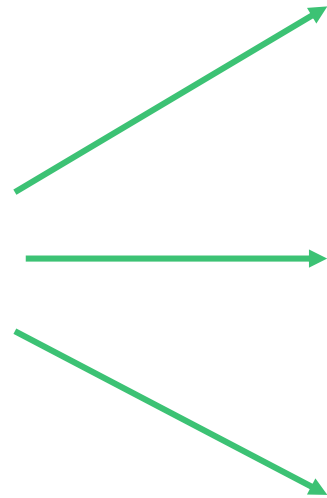
# ■ Les valeurs



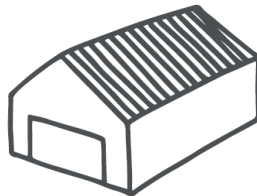
# Les re.sources



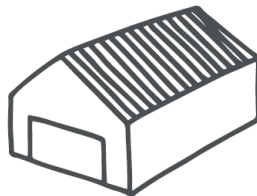
  
RE.SOURCE



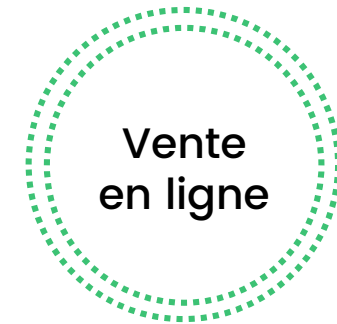
Pro n°1



Pro n°2



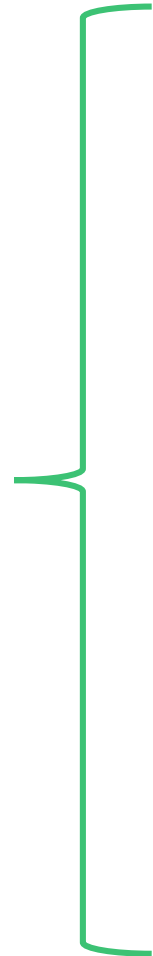
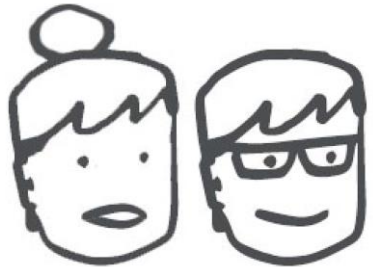
Pro n°3



Pas de stockage

Uniquement Rhône-Alpin

# L'offre



Conseils



Paiement en ligne



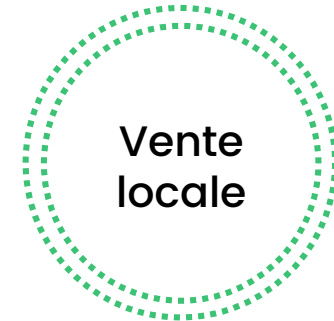
Retrait ou livraison



Envoi d'échantillon



Mise en œuvre



# L'outil



The screenshot shows the RE.SOURCE website interface. At the top, there is a navigation bar with the logo 'RE.SOURCE' and menu items: INITIATIVE, PRODUITS, SERVICES, BLOG, CONTACT, and a 'VENDEUR' button. A search icon and a shopping cart icon showing '0 item(s) - 0,00€' are also present. Below the navigation bar is a green header with 'Home > PRODUITS'. On the left, there is a 'FILTRER LES PRODUITS' section with a price filter (9€ to 100€) and a list of categories: Parquet (17), Contrecollé (12), Massif (2), Stratifié (3), Sol extérieur (2), Moquette (1), and Sol souple (10). The main content area displays three product cards. Each card has a discount tag, a product image, a price tag showing the original and discounted prices, and an 'AJOUTER AU PANIER' button. The products are: 1. Dalles de terrasse en pin (42% discount, 43,37€ original, 25,00€ discounted, m²). 2. Moquette MILLIKEN COLOR - Violette (40% discount, 39,00€ original, 23,40€ discounted, m²). 3. Panneaux 5 plis (40% discount, 165,25€ original, 99,25€ discounted, U).

[www.rs-resource.fr](http://www.rs-resource.fr)

## Filtres

- Typologies de matériaux
- Etat
- Quantités disponibles

## Paiement en ligne

Espaces dédiés  
vendeurs / acheteurs

# Aujourd'hui



25

professionnels du bâtiment engagés

30

tonnes de matériaux inventoriés

- Sols
- Menuiseries extérieures
- Menuiseries intérieures
- Electricité
- Maçonnerie

1

communauté grandissante

20

achats Re.Source



■ MERCI !

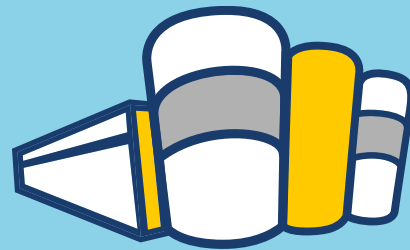


[www.rs-resource.fr](http://www.rs-resource.fr)

Célia AUZOU  
07.60.22.55.80

[contact@rs-resource.fr](mailto:contact@rs-resource.fr)

LYON



# 7<sup>e</sup> Congrès National du **BÂTIMENT DURABLE**

17+18 OCTOBRE 2018 - LA SUCRIÈRE - LYON



*Merci pour votre écoute !*

Organisé par :



Un événement des réseaux :



RESEAU INTER-CLUSTERS

Soutenu et financé par :



GRANDLYON  
la métropole