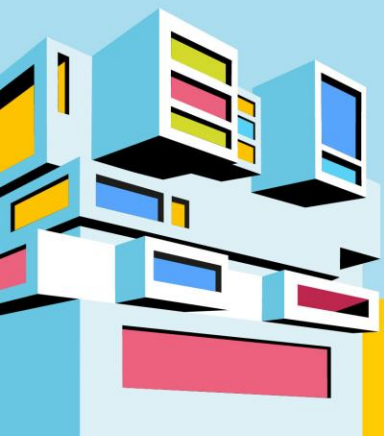


7^e Congrès National du **BÂTIMENT DURABLE**

17+18 OCTOBRE 2018 - LA SUCRIÈRE - LYON



La matière grise au service de l'économie de projet

Intervenants

- **Gérard Pinot**, Président de CINOV SYPAA – co-fondateur de Génie des lieux
- **Julien Mercier**, Président de CINOV Auvergne, animateur du GT BIM & Transition numérique, Dirigeant de IM-PACT Ingénierie et Management BIM
- **Gilles Bereta**, Système d'Informations Techniques du Patrimoine, Direction de l'Éducation et des Lycées, Référent BIM - Conseil Régional Auvergne-Rhône-Alpes



Présenté par : **Corinne Pichoud**, Présidente CINOV Rhône-Alpes - Dirigeante de KaréKo



La matière grise au service du projet

Le développement des missions d'AMO Un enjeu pour les métiers de l'ingénierie



Présenté par **Gérard Pinot** co-fondateur de Génie des lieux
Président du CINOV-SYPAA, Syndicat des programmistes en Architecture, Aménagement et Urbanisme
Président du Collège AMO CINOV-UNTEC

Les missions d'AMO ?

Ce sont des missions de maîtrise d'ouvrage

Les maîtres d'ouvrage, qu'ils soient publics ou privés, ont besoin de mieux définir leur rôle et leurs missions.

Ils doivent trouver des complémentarités tout au long de leurs projets auprès des Assistants à Maîtrise d'ouvrage (AMO).



La maîtrise d'ouvrage

Un environnement institutionnel en plein changement

Une grande diversité et hétérogénéité de MOA

Des procédures de projets diversifiés



Enjeu : développer les études amonts

Dans les domaines de l'environnement, de l'urbanisme de l'aménagement et de la construction

Un déficit d'études d'opportunité et faisabilités

Réfléchir avant d'agir

Un enjeu stratégique pour mener la transition écologique



Enjeu : tout au long du projet du MOA

Mieux maîtriser toutes les étapes du projet du MOA

Maîtriser les couts délais et qualités

Mieux accompagner le projet
entre l'ensemble des parties prenante



L'objectif du guide AMO

Devenir un référentiel des bonnes pratiques pour tous les acteurs

Représenter « l'état de l'art » de l'AMO pour être une référence opposable



Le guide AMO



La matière grise au service du projet

L'AMO BIM Enjeux et retours d'expérience



Présenté par **Julien Mercier** - Dirigeant de IM-PACT Ingénierie et Management BIM
Président de CINOV Auvergne
Animateur du GT BIM & Transition numérique de la Fédération CINOV

La matière grise au service du projet

Pour une gestion patrimoniale du bâti La charte BIM de la Région Auvergne-Rhône- Alpes



Présenté par **Gilles Bereta** - Système d'Informations Techniques du Patrimoine,
Direction de l'Éducation et des Lycées, Référent BIM - Conseil Régional Auvergne-Rhône-
Alpes

Quelques chiffres



La Région
Auvergne-Rhône-Alpes

- Environ **2 000 agents** sur les **sièges** (Lyon – Clermont-Ferrand)
- Près de **6 800 agents** dans les **lycées**
- **315 lycées** publics
- Entre **3 500 et 5 000 bâtiments**
- Environ **5,4 millions de m²**
- Un plan d'investissement regroupant à ce jour **385 opérations**
(hors opérations de sûreté) pour un montant de **1,5 milliards d'euros**



Charte Maquette numérique

Date	Version	Changements
03/06/2014	1.0	Version initiale
10/06/2014	1.1	- Révision du tableau récapitulatif des livrables - Affectations fonctionnelles
09/7/2014	1.2	Version intermédiaire
20/5/2015	1.3	Première version publiée
02/11/2015	1.4	Version prenant en compte divers retours suite à la diffusion de la version 1.3
05/01/2016	1.5	Adaptation sémantique suite à la fusion des Régions
06/10/2016	1.6	Remplacement logo Région Auvergne Rhône Alpes
03/07/2017	1.7	Harmonisation Auvergne-Rhône-Alpes des règles de nommage
10/10/2017	1.8	Améliorations générales de la charte



La Région
Auvergne-Rhône-Alpes



NIVEAUX DE DETAILS

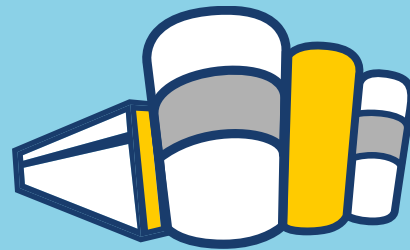
Classes IFC

LOTS	OBJET DE DESSIN	CLASSE IFC 2x3 TC1	
ARCHITECTURE	SITE (ESPACES VERT, VRD, PARKING EXTERIEUR, ETC.)	IFCSITE	
	BATIMENT	IFCBUILDING	
	NIVEAU	IFCBUILDINGSTOREY	
	ZONES	IFCZONE	
	PIECE	IFCSPACE	
	MURS	IFCWALL	
	DALLE	IFCSLAB	
	ESCALIERS	IFCSTAIR	
	TOITURE	IFCROOF	
	FENETRES	IFCWINDOW	
	PORTES	IFCDOOR	
	FACADE		
	MURS RIDEAUX	IFCCurtainWall conteneur de IFCMember et IFCPlate	
	REVETEMENT DE FACADE	IFCCovering	
	ITE	IFCCovering	
	BARDAGE	IFCCovering	
	SECOND ŒUVRE		
	CLOISONS	IFCWALL	
	FAUX PLAFOND	IFCCovering PredefinedType CEILING	
	GARDE CORPS	IFCRAILING	
	ISOLANTS (ITI, DOUBLAGE, REVETEMENTS, CHAPE, ETC.)	IFCCovering	

STRUCTURE	PIEUX-PUITS	IFCPILE
	FONDACTIONS	IFCFOOTING
	DALLAGE-RADIER	IFCSLAB
	PLANCHERS	IFCSLAB
	POTEAUX	IFCCOLUMN
	POUTRES	IFCBEAM
	ESCALIERS	IFCSTAIR

EQUIPEMENTS	CHAUFFAGE - VENTILATION - CLIMATISATION	
	BALLON ECS	IFCBUILDINGELEMENTPROXY
	ECHANGEUR	IFCBUILDINGELEMENTPROXY
	VASE D'EXPANSION	IFCBUILDINGELEMENTPROXY
	POMPE A CHALEUR	IFCBUILDINGELEMENTPROXY
	CHAUDIERE	IFCBUILDINGELEMENTPROXY
	BRULEUR	IFCBUILDINGELEMENTPROXY
	CENTRALE DE TRAITEMENT D'AIR	IFCBUILDINGELEMENTPROXY
	VMC	IFCBUILDINGELEMENTPROXY
	EQUIPEMENTS DE SECURITE	
	DETECTEUR AUTOMATIQUE (INCENDIE)	IFCBUILDINGELEMENTPROXY
	DECLENCHEUR MANUEL	IFCBUILDINGELEMENTPROXY
	CENTRAL DE MISE EN SERVICE INCENDIE	IFCBUILDINGELEMENTPROXY
	BAAS	IFCBUILDINGELEMENTPROXY
	DIFFUSEUR SONORE NON AUTONOME	IFCBUILDINGELEMENTPROXY
	EXTINCTEUR	IFCBUILDINGELEMENTPROXY
	RIA	IFCBUILDINGELEMENTPROXY
	GRUPE DE PRODUCTION EAU GLACEE	IFCBUILDINGELEMENTPROXY
	EQUIPEMENTS DE TRANSPORT	
	ASCENSEUR	IFCTransportElement
	ELEVATEUR PMR	IFCTransportElement
	MONTE CHARGES	IFCTransportElement
	MOBILIER	
	MOBILIER	IFCFurnishingElement
	AUTRES	
	AUTRES EQUIPEMENTS	IFCBUILDINGELEMENTPROXY





7^e Congrès National du **BÂTIMENT DURABLE**

17+18 OCTOBRE 2018 - LA SUCRIÈRE - LYON



Merci pour votre écoute !

Organisé par :



Un événement des réseaux :



RESEAU INTER-CLUSTERS

Soutenu et financé par :



GRANDLYON
la métropole