

Aménager, bâtir et rénover avec la biodiversité

« Cohérence et impacts globaux des lieux, des actions et de l'utilisation des espaces »



Montée en puissance du thème de la biodiversité



Guides d'accompagnement Natureparif



Plateforme « biodiversité positive »



PLAN BATIMENT DURABLE

RAPPORT DU GROUPE DE TRAVAIL « BÂTIMENT ET BIODIVERSITÉ »

Co-piloté par

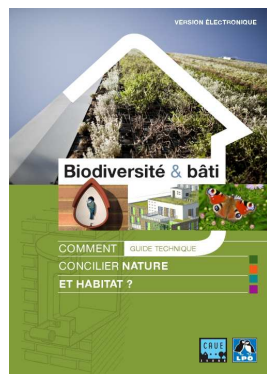
Ingrid NAPPI-CHOULET
Professeur-chercheur,
ESSEC Business School

Yves DIEULESAINT
Directeur RSE, GECINA
Rapporteur

Thibaud GAGNEUX
Responsable
développement durable,
POSTE IMMO
Président, SYNERGIZ
Rapporteur

Remis à
Philippe PELLETIER
Avocat,
Président du Plan Bâtiment Durable

Rapport final
Décembre 2015



Biodiversité : cohérence des solutions à chaque échelle

*Documents d'urbanisme
Trame verte, bleue et brune*



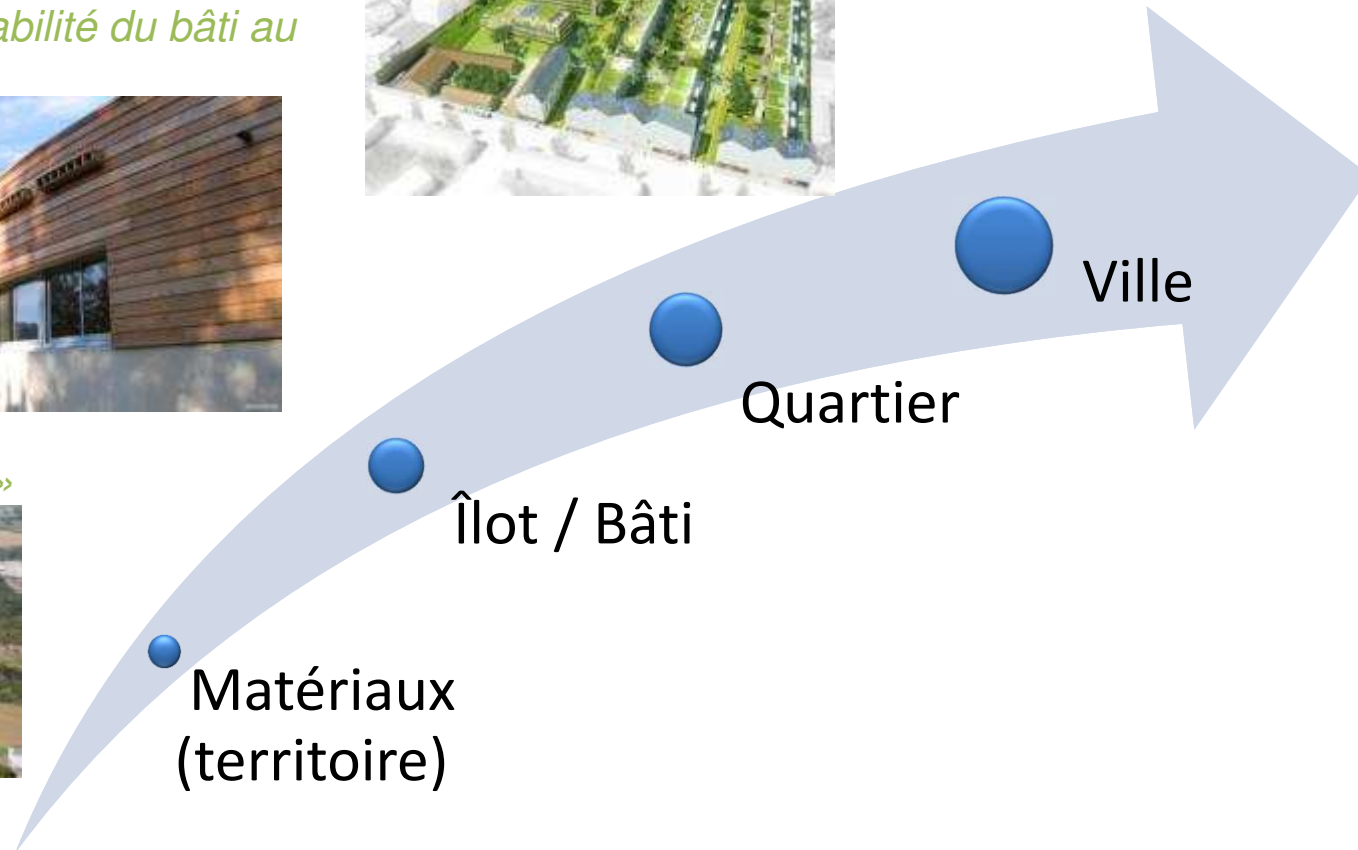
*Corridors écologiques
Sols urbains
Cycle de l'eau*



Perméabilité du bâti au vivant



Biodiversité « grise »



Matériaux
(territoire)

Îlot / Bâti

Quartier

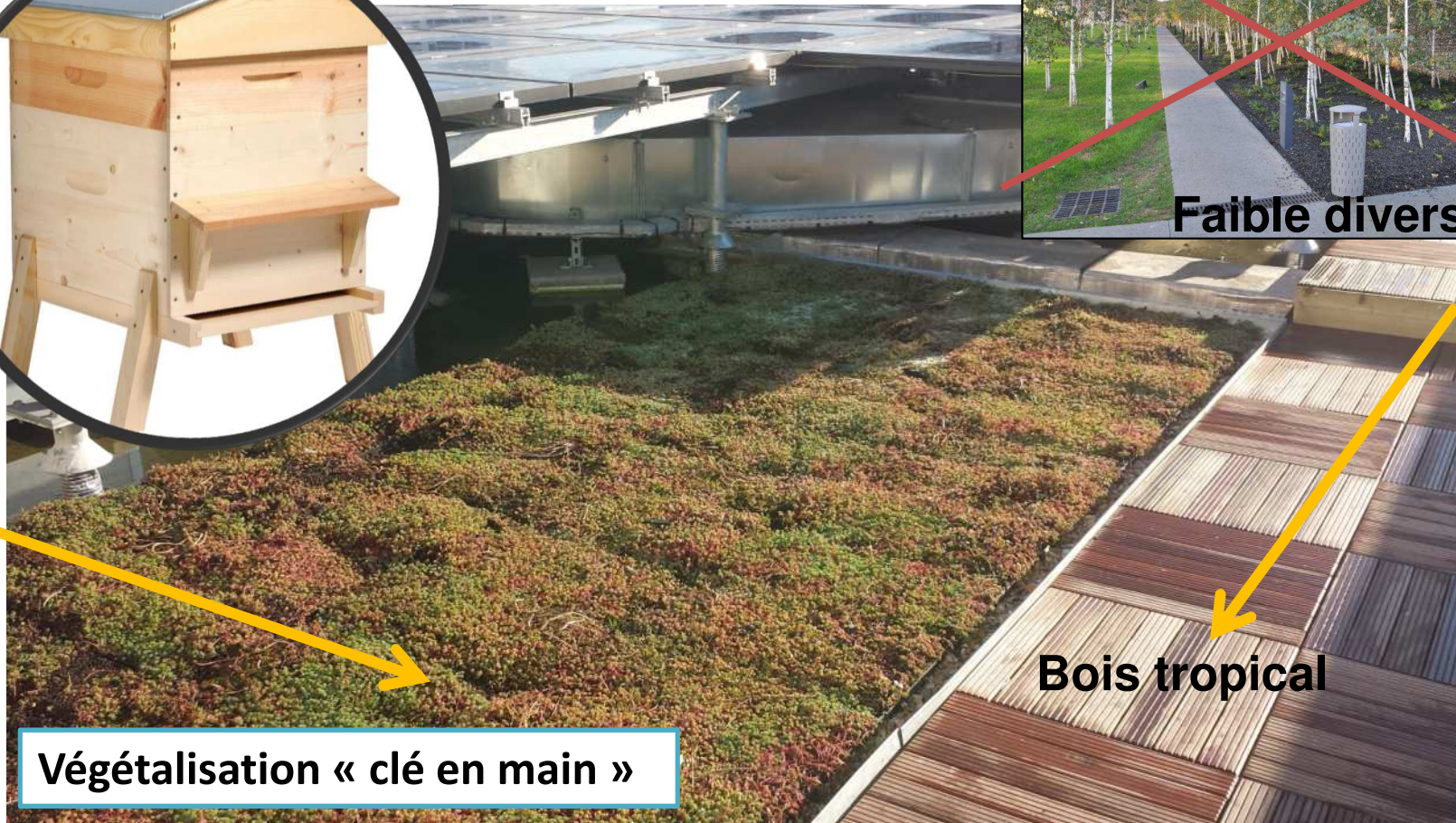
Ville

« Bâtiments écologiques » ...?

Ruches ?



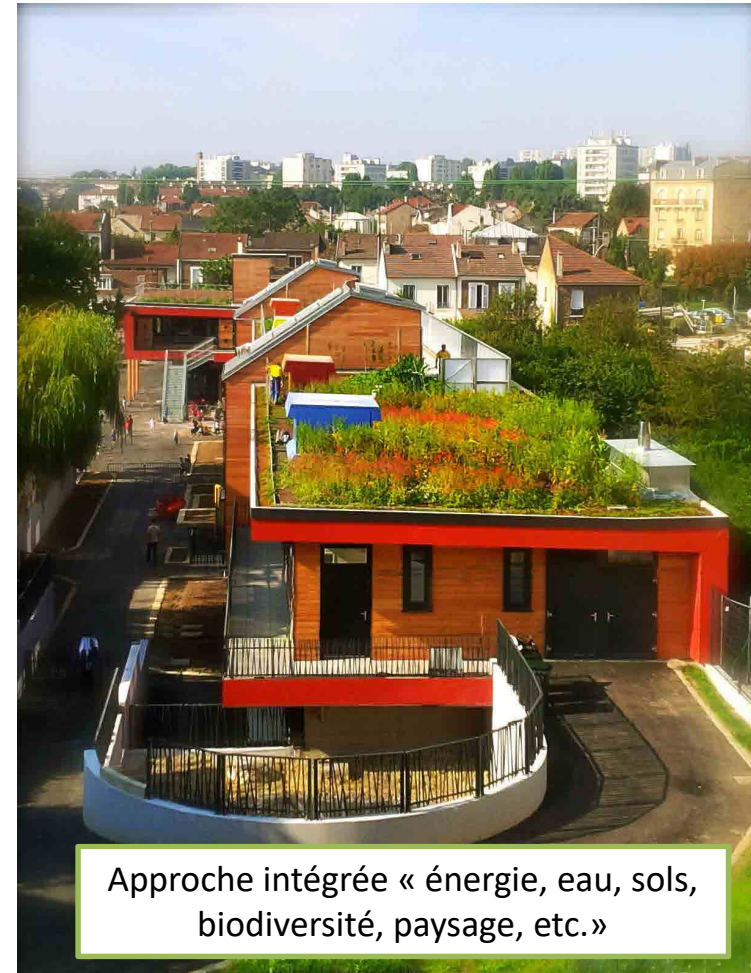
Faible diversité



Bois tropical

Végétalisation « clé en main »

La biodiversité : une étape plus transversale vers la construction « durable »



Ville de Strasbourg



du

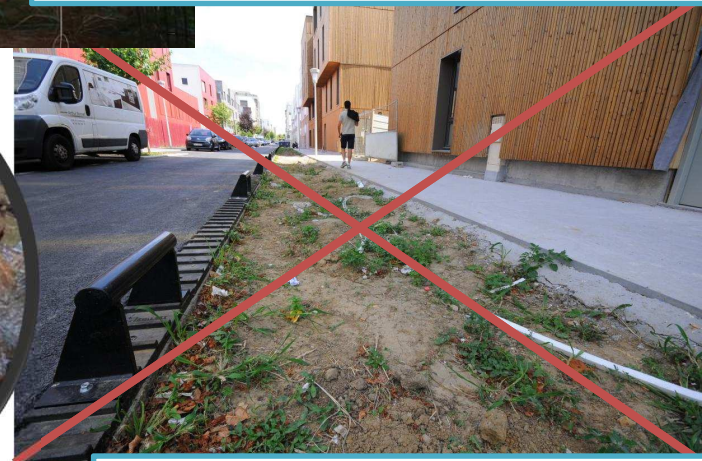
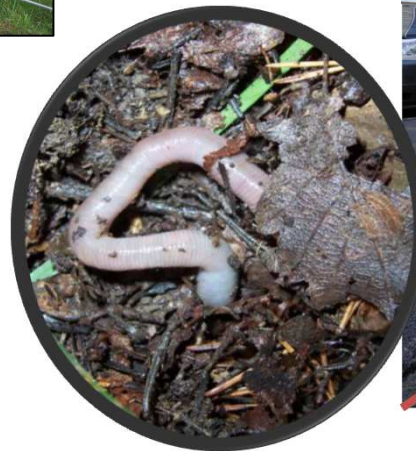


Ville de Lille



Les sols : reconstituer une trame brune

Villes éponges ?



Les sols stockent 2x plus de CO2

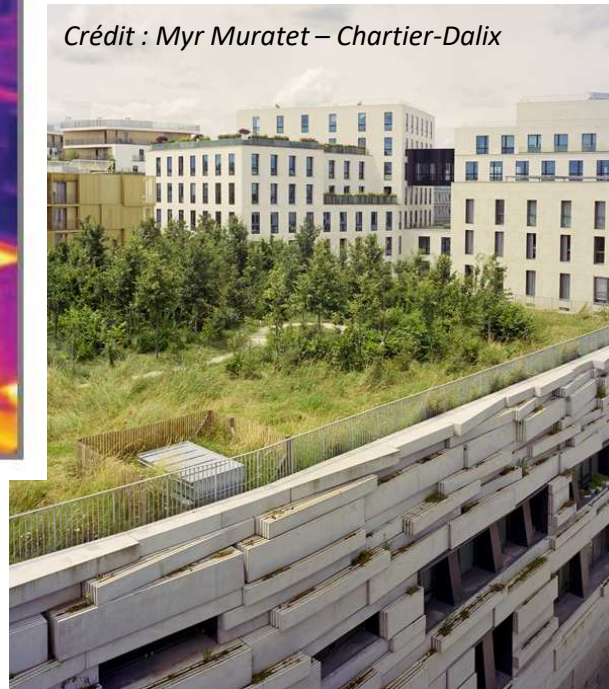
Toitures végétalisées....quelle cohérence avec le contexte local ?



Crédit : Marc Barra



Crédit : Myr Muratet – Chartier-Dalix



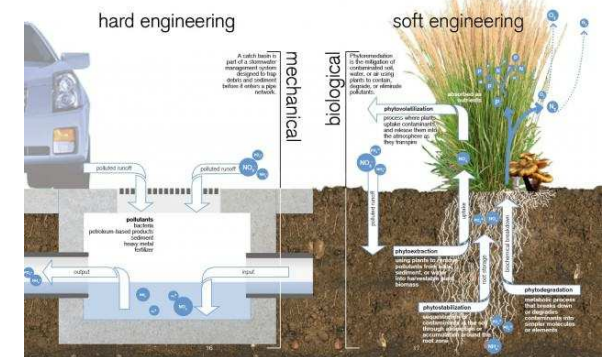


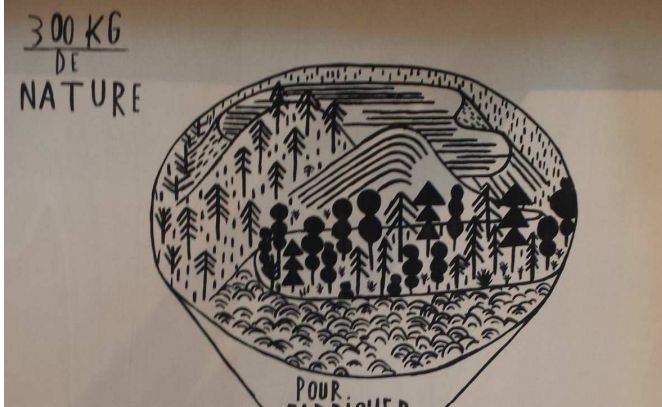
Combien ça coûte ? Étude Natureparif sur le coût global des infrastructures grises et vertes

6 THEMATIQUES :

- Toitures et façades
- Voiries
- Espaces verts
- Gestion des eaux pluviales
- Gestion des eaux usées
- Berges

Synthèse	Investissement/m ²	Entretien/m ²	Coût global/m ² (30 ans) , taux 2%
Mur végétal en nappe	€ 757,57	€ 57,93	€ 2 054,97
Mur végétal en modules préformés	€ 450,00	€ 40,00	€ 1 345,86
Mur végétal en gabions	€ 576,49	€ 42,41	€ 1 526,37
Jardinières suspendues	€ 543,91	€ 40,00	€ 1 439,77
Plantes grimpantes	€ 52,53	€ 8,70	€ 744,21

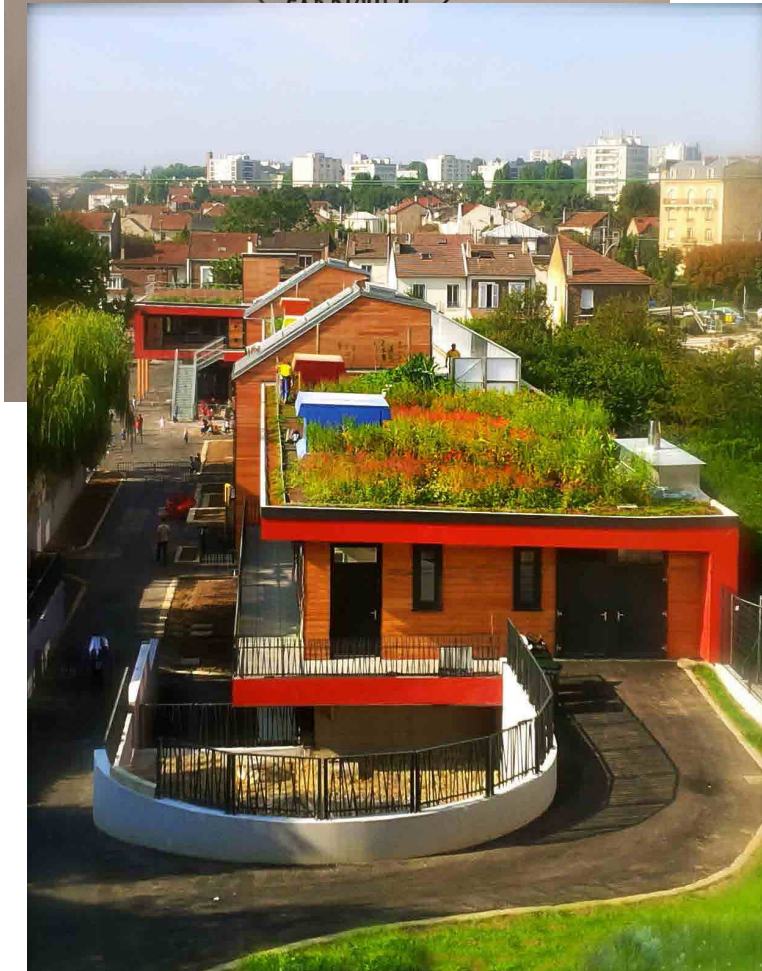
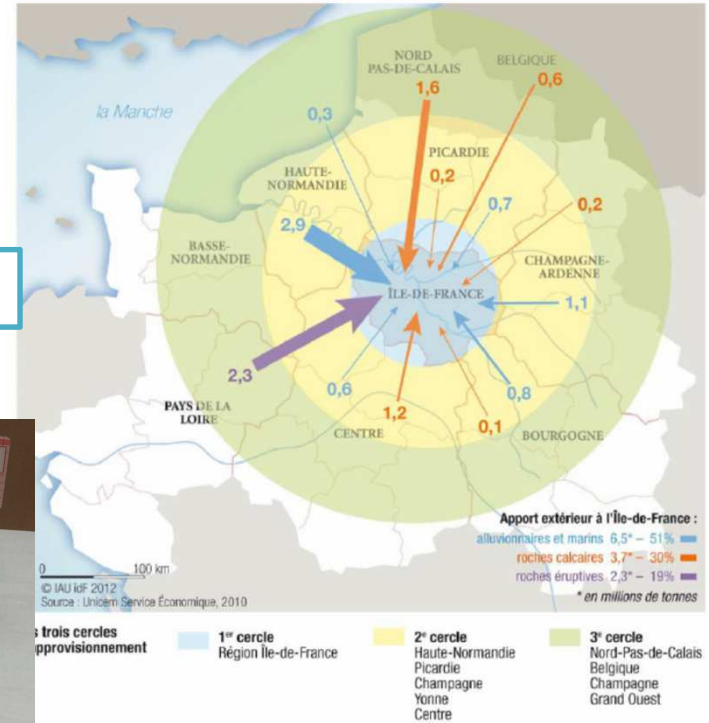




Biodiversité « grise »

Mix matériautique ?

Empreinte écologique





BÂTIMENT ET BIODIVERSITÉ



Et si l'on pensait les villes et les bâtiments
comme des écosystèmes ?



00:08 / 05:20



HD



dailymotion