



alec

**AGENCE LOCALE
DE L'ÉNERGIE
ET DU CLIMAT**

Nancy Grands Territoires

**AGENCE LOCALE DE L'ÉNERGIE ET DU CLIMAT
NANCY GRANDS TERRITOIRES**

Tél. : 03 83 37 25 87 - info@alec-nancy.fr

www.alec-nancy.fr

Qu'est-ce qu'une ALEC ?

- **Association à but non lucratif** créée à l'initiative des collectivités locales en partenariat avec les acteurs locaux de l'énergie, du bâtiment et de la qualité l'environnementale de l'habitat.
- **Financée par des fonds publics**, ADEME, Région, Collectivités territoriales et leurs groupements, adhérents.
- **Une gouvernance partenariale** avec une majorité et une présidence pour les collectivités territoriales.
- **Outil de conseil et d'expertise** pour aider tous consommateurs à maîtriser et réduire leur consommation d'énergie.
- **Plateforme d'échanges** entre les différents acteurs locaux de l'énergie pour favoriser les bonnes pratiques du développement durable.

L'expertise des ALEC



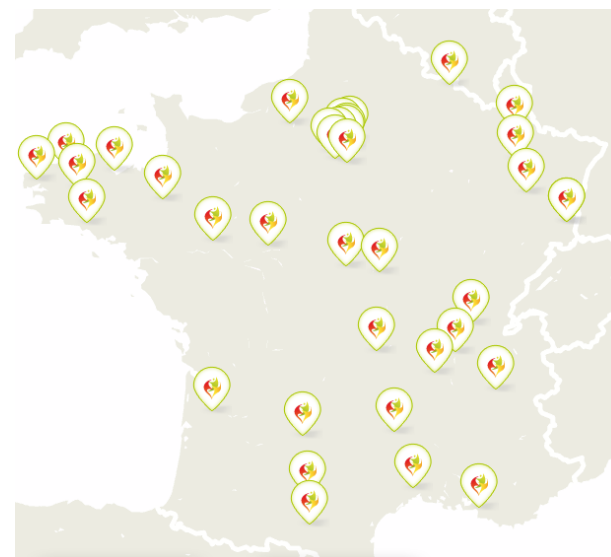
- **Informar, sensibiliser et conseiller** de manière indépendante et objective, les consommateurs, les acteurs publics et privés,
- **Participer à la définition des stratégies énergétiques territoriales** et à la transition énergétique des territoires,
- **Contribuer, directement ou indirectement, au perfectionnement des maîtres d'ouvrage**, des professionnels de tous secteurs économiques et des agents des administrations et des collectivités
- **Diffuser et enrichir l'expertise des territoires** en animant et en participant à des réseaux européens, nationaux et locaux ainsi qu'en expérimentant des solutions techniques, des méthodologies et autres démarches.



Les ALEC en France

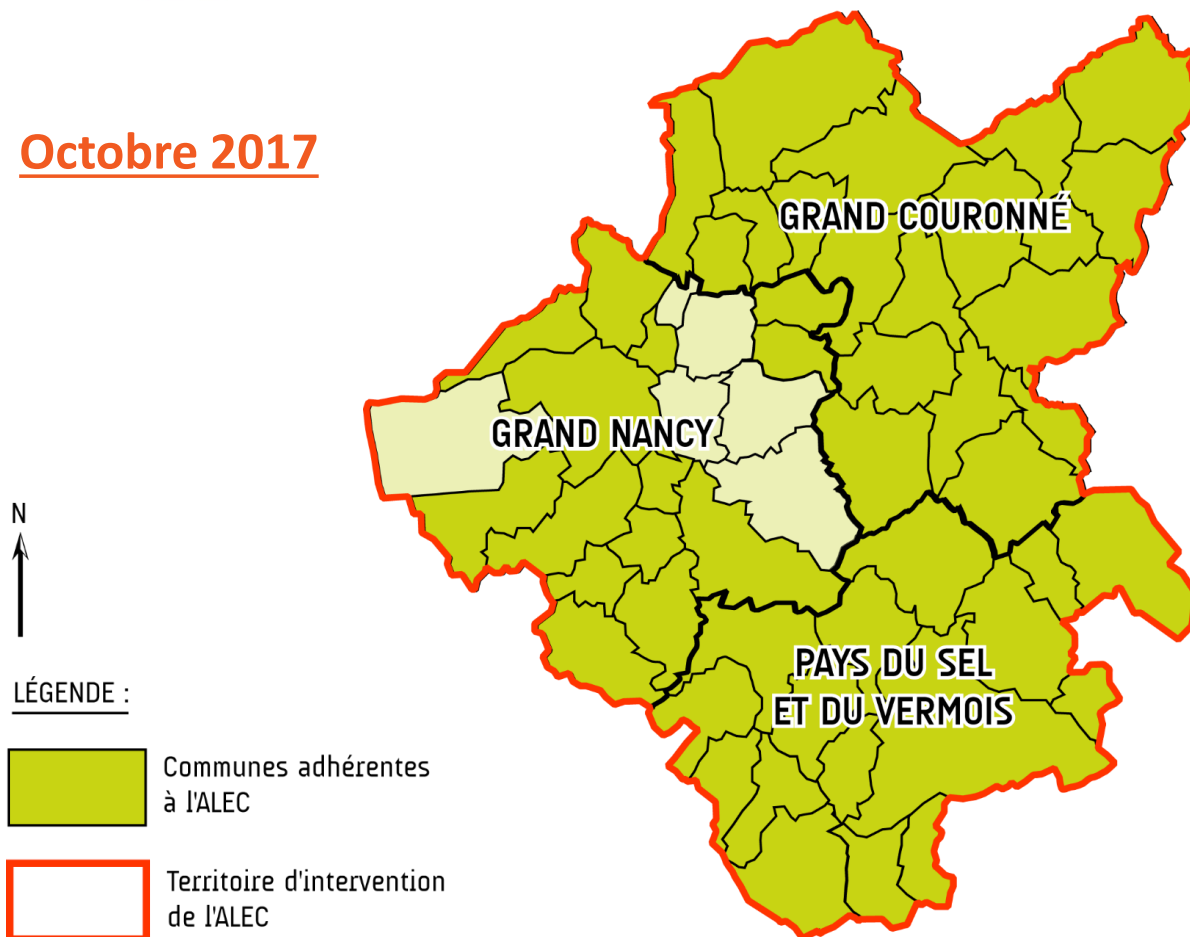


- **37 agences** – *300 collaborateurs*
- **Périmètres géographiques d'intervention à l'échelle variés** – *Ville, métropole, département...*
- **Activité des ALEC reconnues d'intérêt général dans le cadre de la loi TEPCV d'aout 2015** – *Article 192*



Territoire d'action de l'ALEC Nancy Grands Territoires

Octobre 2017



Depuis 2007



**PARTICULIERS
& ENTREPRISES**



Depuis 2011



COLLECTIVITÉS



Depuis 2011



COPROPRIÉTÉS



Enjeux & objectifs



- **4 470** immeubles en copropriété
- **2/3** construits avant 1975
- Connaissance superficielle du parc
- Des audits mais pas de travaux



- **2 800** logements rénovés BBC chaque année

Genèse du dispositif



- **2011** : Mission EIE « expérimentale » dédiée aux copropriétés
- **2012** : Le Grand Nancy met au point un dispositif expérimental à destination des copropriétés volontaires pour la rénovation globale de leur immeuble.
 - **Accompagner** les copropriétés volontaires pour une rénovation globale adaptée,
 - **Faciliter** la démarche vers le vote d'un plan pluriannuel de travaux,
 - Permettre aux copropriétaires de s'approprier une **méthodologie de projet et de gestion de leur bien.**

Un accompagnement sur mesure



Maison de l'**Habitat** et
du **Développement Durable**
du Grand Nancy

- **Un guichet unique** d'informations



- **Un accompagnement multi-partenarial** proposé aux copropriétés engagées dans la démarche proposé par :
 - la S.P.L. Grand Nancy Habitat et
 - l'Agence Locale de l'Énergie du Grand Nancy

L'ingénierie proposée permet de mobiliser **les partenaires adéquats** :

ex : Ademe, Agence Nationale de l'Habitat, FNAIM, UNPI

Attentes et besoins des copropriétaires

En hivers, on a froid, on sent les courants d'air, c'est très désagréable

Nos charges de chauffage sont très élevées

J'ai entendu dire qu'il y avait des aides



Une approche globale



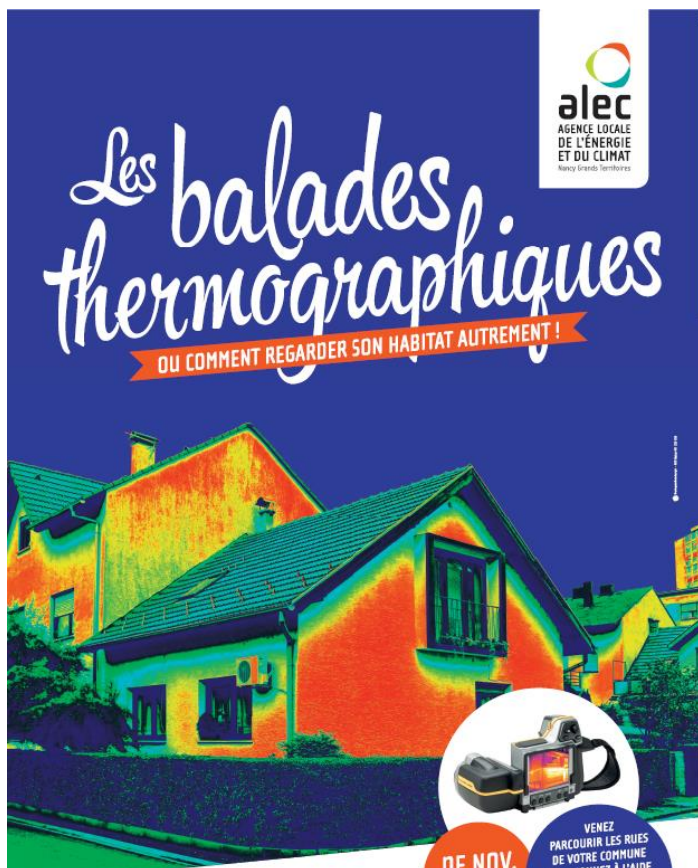
- La construction du projet collectif en 8 étapes...



- ... formalisé par une charte d'engagement
- ... ponctuée de phases de travail et d'échanges via des ateliers ou des animations

Animations de l'EIE :

Les balades thermographiques



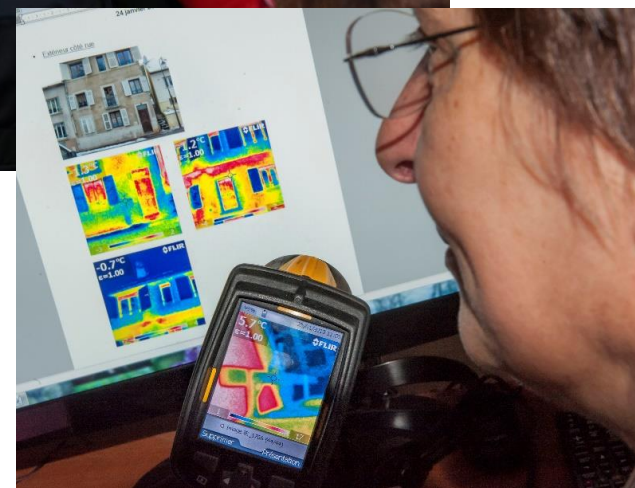
Les balades thermographiques
OU COMMENT REGARDER SON HABITAT AUTREMENT !

alec
AGENCE LOCALE
DE L'ÉNERGIE
ET DU CLIMAT
Nancy Grands Territoires

POUR CONNAÎTRE LES DATES DES PROCHAINES BALADES
DANS VOTRE COMMUNE, CONSULTEZ L'AGENDA SUR LE SITE
www.alec-nancy.fr

DE NOV.
À MARS

VENEZ
PARCOURIR LES RUES
DE VOTRE COMMUNE
ET VISIONNEZ À L'AIDE
D'UNE CAMÉRA
THERMIQUE LES PERTES
D'ÉNERGIE DE VOTRE
HABITAT



- La construction du projet collectif en 8 étapes...



- ... formalisé par une charte d'engagement
- ... ponctuée de phases de travail et d'échanges via des ateliers ou des animations

Une communication dédiée



- Définition d'une charte graphique :

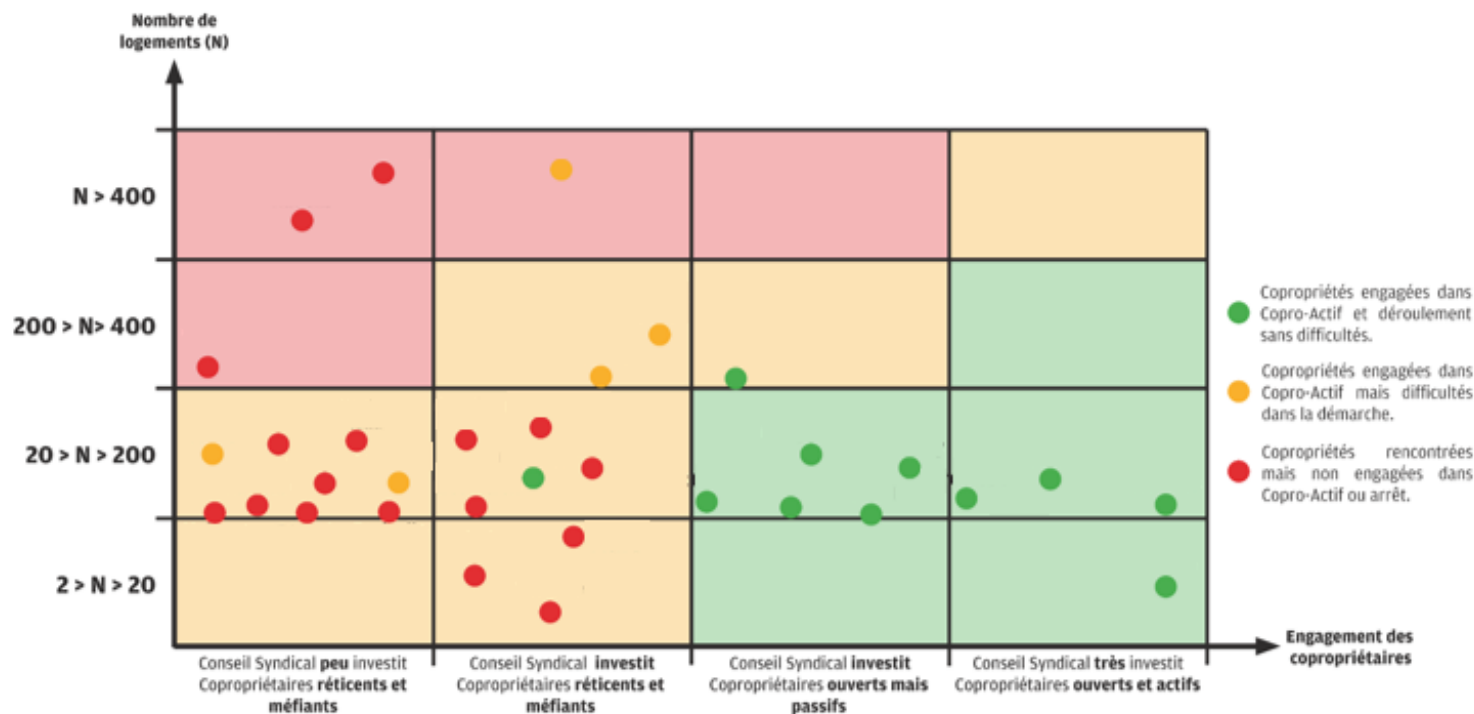


- Une brochure de présentation du dispositif d'accompagnement

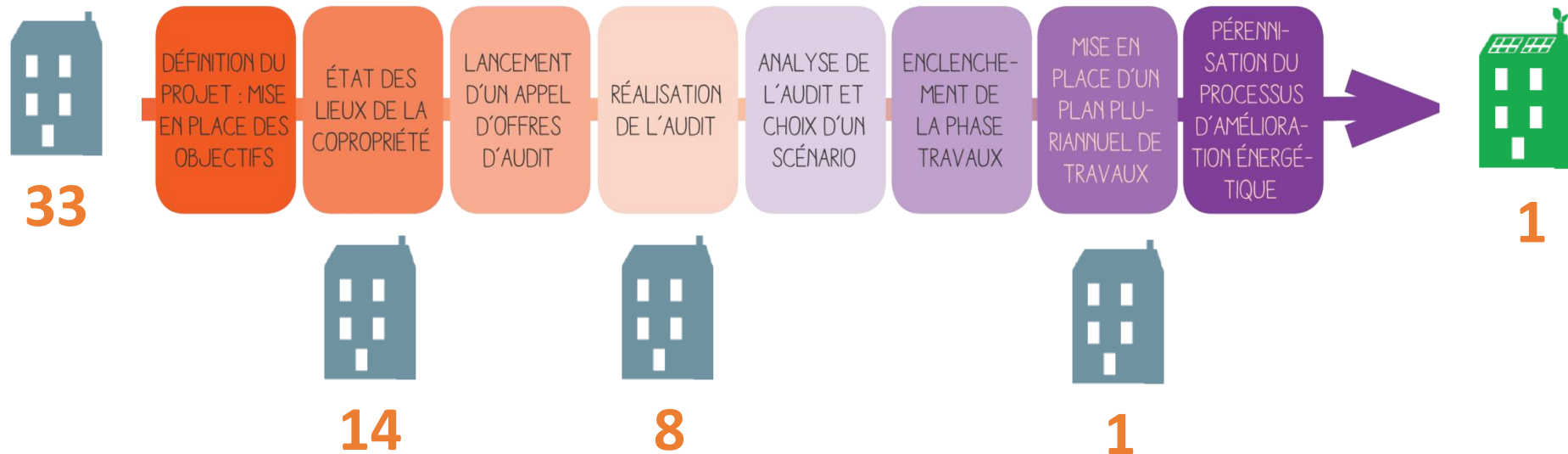
- Travailler sur une communication engageante



Un ciblage



- Toutes les copropriétés ne sont pas « Copro-actif » compatible



- Plus value sur passage à l'acte : + 600 000€ de travaux (*Potentiel* : +400 000 €)
- Retour copropriétaire et acteurs de la copropriété très positif
- La neutralité du dispositif « rassure »

Merci de votre attention.



AGENCE LOCALE DE L'ÉNERGIE ET DU CLIMAT
Nancy Grands Territoires

10, PROMENADE EMILIE DU CHÂTELET
54000 NANCY / 03.83.37.25.87

www.alec-nancy.fr

AVEC LE SOUTIEN DE

climaxion
anticiper • économiser • valoriser



**métropole
GrandNancy**

COMMUNAUTÉ
DE COMMUNES
SEILLE ET VAUCHÈRE
GRAND COURONNÉ

