

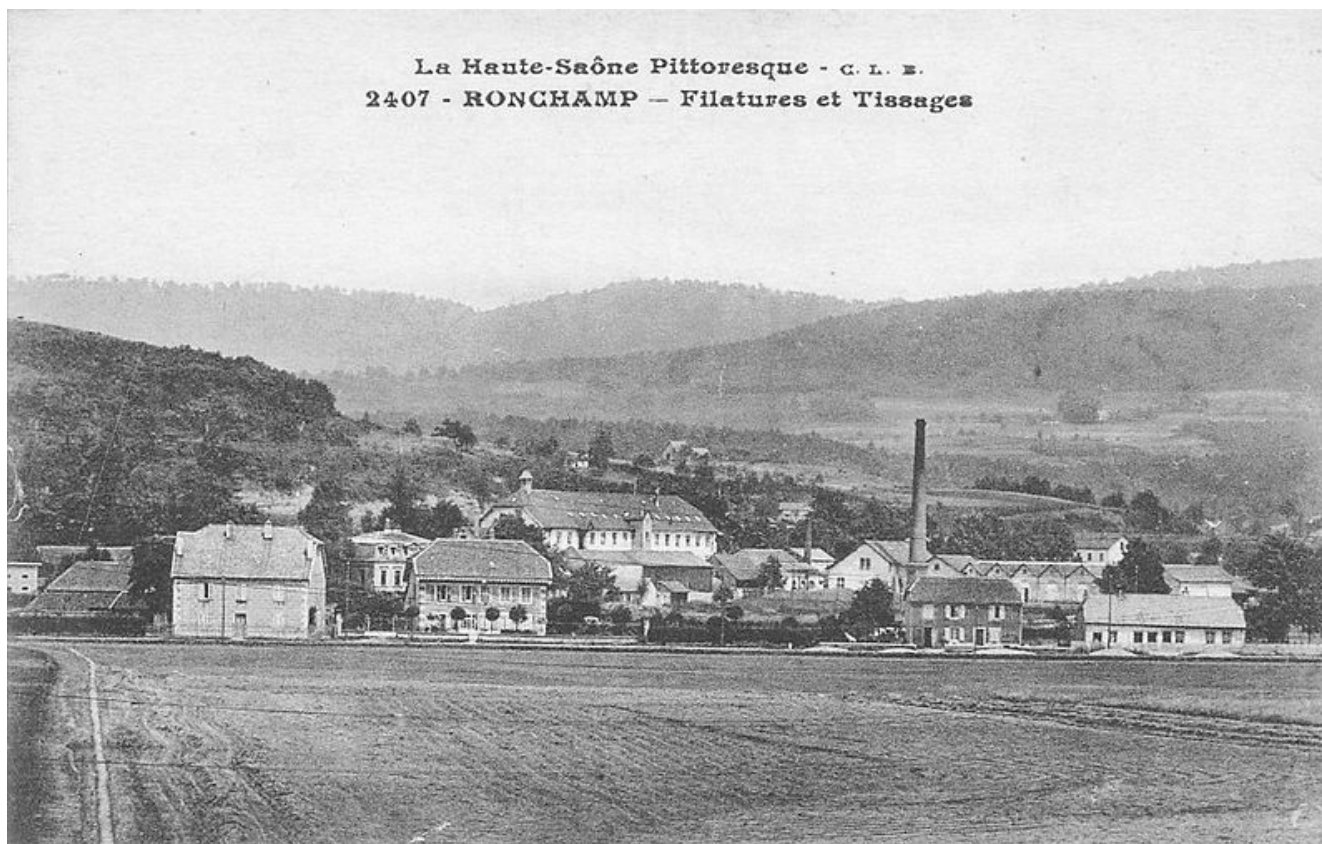
La Filature

Écoparc Rahin et Chérimont



atelier cité
architecture

Requalification d'une friche industrielle à Ronchamp



Une histoire

- ▶ 1842 : Naissance de la filature Fergusson-Tepper à Ronchamp
- ▶ 1867 : Ajout d'une filature de coton qui remplace le tissage
- ▶ 1981 : Fermeture définitive de la filature et mutation immédiate du site vers l'industrie automobile
- ▶ 2005 : Installation de Gestamp, équipementier espagnol
- ▶ 2008 : Maintien de cette entreprise sur le territoire de la CCRC en l'accompagnant dans son installation sur la ZA intercommunale à Champagney
- ▶ 2011, une année riche :
 - ▶ Après acquisition du site par la CCRC en 2010, installation des premières entreprises dans les bâtiments exploitables immédiatement
 - ▶ La Filature ouvre au public pour le festival Défense de Nettoyer en Marche
 - ▶ Installation du siège de la CCRC au 1^{er} juillet

Un projet

- ▶ L'enjeu principal :
Transformer une friche industrielle en quartier polyvalent, attractif, fonctionnel et respectueux de l'environnement
- ▶ Le maître d'ouvrage : Communauté de Communes Rahin et Chérimont
- ▶ 2012 : Réflexions sur le projet de réhabilitation avec le soutien technique du Parc Naturel Régional des Ballons des Vosges
- ▶ 2013 : Ouverture d'une procédure de dialogue compétitif pour le choix de la maîtrise d'œuvre
- ▶ 2014 : Atelier *Cité* ARCHITECTURE est choisi comme maître d'œuvre
- ▶ Janvier 2015 : Début de la première tranche de travaux

Quelques chiffres

- ▶ 9200m² de bâtiments et 10ha de terrain à aménager dont 6 seront dédiés à l'aménagement d'un éco-quartier résidentiel dans une seconde tranche
- ▶ 4800m² de surface bâtie réhabilitée à la fin des travaux de première tranche - 5 900m² en fin de seconde tranche
- ▶ 5,6 millions HT d'euros de travaux pour la première tranche
- ▶ Un projet subventionné à 65%

Subventions		Opérations	Studios	Salle omnisports	Espace d'expo	Cour des artisans	Halle publique	Chaufferie bois	
Europe	FEADER					En instance			
	FEDER							En instance	
État	FMM	105 666€							
	DETR		560 606€	152 938€	355 531€	93 086€			
Région Franche-Comté	Contrat de Pays des Vosges Saônoises	54 959€	230 000€		350 250€				
	Plan de soutien BTP			125 000€		62 057€			
Massif des Vosges	Convention Interrégionale				200 000€				
Département Haute-Saône	APPUI+	47 500€	450 000€		258 875€				
	PACT			125 000 €					
	PRODENER							En instance	
	Crédits sectoriels						46 543€		
Ligue Football Amateur			20 000€						
Agence de l'Eau Rhône Méditerranée Corse	Projet innovant de gestion des eaux pluviales par noues filtrantes et prairies humides	66 525€							

Des objectifs pour dynamiser un territoire

- ▶ Développement constant et durable du territoire dans un souci de redynamisation
- ▶ Respect de l'environnement (énergies renouvelables, réutilisation des matériaux du site, drainage par noues, niveau BBC rénovation pour tous les bâtiments,...)
- ▶ Valorisation du patrimoine via réhabilitation de l'existant : gestion raisonnée de l'espace
- ▶ Assurer l'insertion du projet à différents échelles : territoire, urbanisme et architecture

Conservation d'un héritage industriel

- ▶ Le site de la Filature bénéficie d'une architecture industrielle qui reflète plusieurs époques
- ▶ Le but de la réhabilitation : se réapproprier l'espace en l'adaptant aux besoins des entreprises, des services et de la population tout en conservant la trace du patrimoine industriel faisant l'histoire du territoire
- ▶ Seront conservés : les bâtiments de production en sheds, l'ancien canal, l'ancienne turbine, le bâtiments des expéditions symbolique à l'entrée du site et l'ancien logement patronal (actuel siège de la CCRC).



Salle
omnisports

Cour des artisans

Galerie d'expositions

Halle publique

Studios de
répétition

Six espaces à l'horizon 2017 pour un futur Ecoparc multi-activités

- ▶ Studios de répétition
- ▶ Galerie d'expositions
- ▶ Halle Publique
- ▶ Salle omnisports
- ▶ Cour des artisans
- ▶ Voie verte
- ▶ Micro-Brasserie
- ▶ ...



Studios de répétition : 150m² dédiés aux musiques actuelles





- ▶ Studios de répétition Gilles DIRAND
- ▶ Inaugurés le samedi 10 octobre 2015

- ▶ 2 studios équipés (24m² chacun) et un espace convivial (75m²)
- ▶ Un site de réservation pour les groupes www.cajoue.fr
- ▶ Pôle d'Excellence Rurale « Ensemble pour développer les pratiques musicales » porté par le Pays de Vesoul-Val de Saône et le Pays des Vosges Saônoises
- ▶ Utilisables à l'automne 2016 dès que l'évolution du chantier le permettra
- ▶ Soutenu par l'Etat, la Région, le Département de Haute-Saône et le CNV (Centre National des Variétés)

Salle omnisports : 1700m²

- ▶ Multi-activités
- ▶ Homologuée pour des manifestations de niveau local, départemental et régional
- ▶ Capacité d'accueil en gradins : 300 personnes



Galerie d'expositions : 500m²

- ▶ Espace à vocation culturelle, accueillant des expositions ponctuelles
- ▶ Entrera en résonance avec le site de la Chapelle Le Corbusier dont la surface d'exposition est limitée



Halle publique : 450m²

- ▶ Cœur de La Filature : lieu convivial de rencontres et d'échanges, couvert mais ouvert
- ▶ Un lieu où plusieurs types d'animations pourront être prévues : rencontres, festivals, marchés de pays, projections ou concerts en plein air...



Cour des artisans : 1800m²

- ▶ La réhabilitation a ici pour objectif l'installation de nouvelles activités économiques et artisanales multisectorielles
- ▶ Une dizaine de modules bruts aménageables de 90 à 280m²
- ▶ Ouverts uniquement à la location au tarif de base de 2,50 € HT le m²

- ▶ Cette partie abritera aussi :
 - Une chaufferie à plaquettes
 - Une cuisine collective



Voie verte : 5km

► Objectifs :

- Répondre à la demande en hausse des cyclistes et cyclotouristes
- Promouvoir les modes de transports doux
- Ouvrir le site de la Filature au territoire de la Communauté de Communes et sur un réseau de pistes cyclables départemental, national et européen (Eurovéloroute 6 et Coulée Verte)



Voie verte : 5km

- ▶ Elle reliera dans une première tranche la halte TER de Ronchamp à celle de Champagney en passant par les points clés du territoire :
 - Chapelle Notre-Dame du Haut
 - Musée de la Mine Marcel Maulini
 - Filature - Ecoparc Rahin et Chérimont
 - Base de loisirs des Ballastières
 - Maison de la Négritude et des Droits de l'Homme
- ▶ Une partie du tracé suit l'ancien Canal qui alimentait la Filature - son réaménagement a débuté grâce à un Chantier de jeunes volontaires international durant l'été 2014

Micro Brasserie artisanale

- ▶ Installée dans un bâtiment de 500 m² à l'automne 2018
- ▶ Produits déjà en vente lors d'évènements locaux depuis le printemps 2017
- ▶ Coût prévisionnel 855 000 € avec financement Etat 30% (DETR), Région 20% (Fonds de Soutien du BTP) et FEADER 7.7A en cours d'instruction
- ▶ Un espace de convivialité en phase avec l'esprit du site

D'autres projets...

- ▶ Deux bâtiments restant à réhabiliter et dont l'usage est encore à définir
- ▶ Un belvédère avec vue sur la Chapelle Le Corbusier inscrite au Patrimoine Mondial depuis juillet 2016
- ▶ Un tiers-lieu numérique avec espace de co-working en cours d'installation dans une cellule de la tranche 1 pour janvier 2018
- ▶ L'arrivée de la fibre optique pour desservir le site à cette même date
- ▶ La création d'une SPL pour gérer l'animation du site

Quelques photos du site actuellement...



Le tiers-lieu en projet



L'entrée routière pour la Cour des Artisans avec la salle omnisports



Le belvédère en cours de réalisation...



Un soutien solide et important



MASSIF DES VOSGES



Merci

